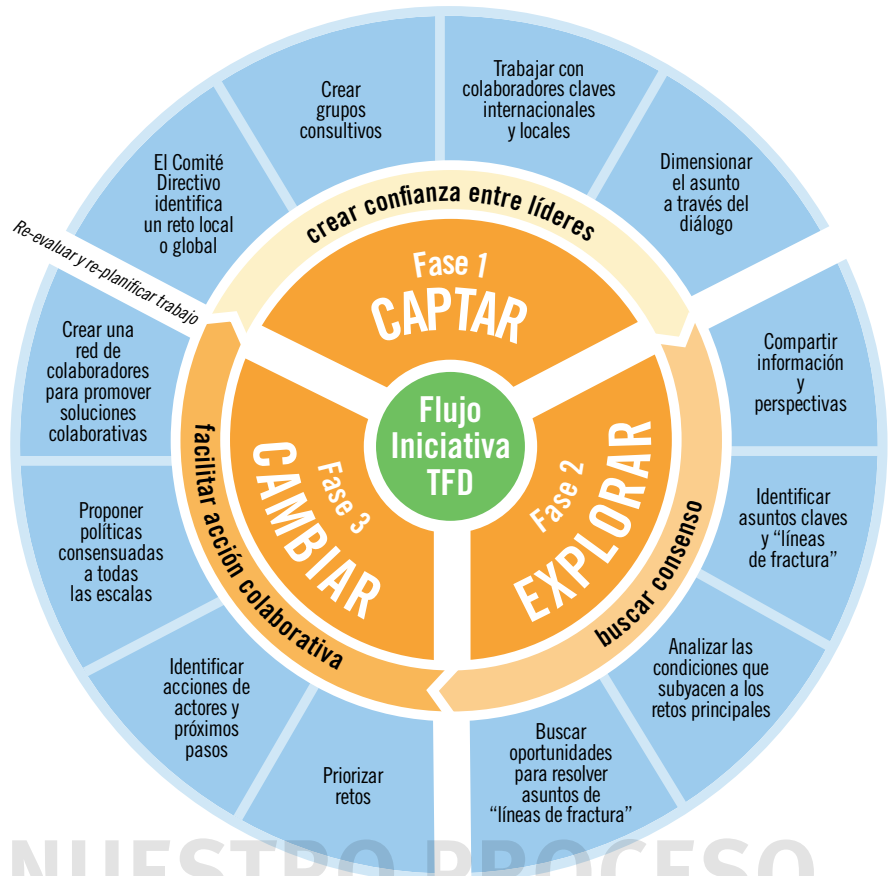


# THE FORESTS DIALOGUE

¡CAPTAR! ¡EXPLORAR! ¡CAMBIAR!



**BIENVENIDOS AL THE FORESTS DIALOGUE (TFD)**, una plataforma y proceso para la conversación y colaboración entre múltiples actores sobre los retos locales y globales más urgentes que enfrentan los bosques y las personas. Nuestra herramienta principal – el **diálogo intensivo** – es sencilla y poderosa:

Primero, **CAPTAMOS** una diversidad de intereses para promover relaciones y generar confianza acerca de temas controversiales, o “líneas de fractura” relacionados a los bosques;

Luego **EXPLORAMOS** los temas y creamos una comprensión compartida de los objetivos, retos y oportunidades a las que nos enfrentamos;

Buscamos finalmente un **CAMBIO** mediante la colaboración basada en consenso que busca la acción inmediata y el progreso a largo plazo.

**NUESTRO PROCESO**

[www.theforestdialogue.org](http://www.theforestdialogue.org)





# NUESTRO RETO

## LOS CONFLICTOS RELACIONADOS A LOS BOSQUES

son complejos y persistentes, y varían mucho en escalas, plazos de tiempo, actores, bienes y servicios. Las desigualdades de poder, recursos y capacidades de los que tienen un interés en los bosques son particularmente desafiantes y pueden producir obstáculos fundamentales en la búsqueda de soluciones. Una falta de soluciones podría terminar en una variedad de consecuencias ambientales, sociales y económicas muy graves: un cambio irreversible a los sistemas del clima global, una crisis de extinción de biodiversidad, el agotamiento de recursos y el colapso de sectores industriales, y el continuo empobrecimiento de muchas personas que dependen de los bosques para su subsistencia. TFD trabaja para reducir el conflicto entre actores con interés en los bosques, captando diversos actores en la búsqueda de acción colaborativa.

[www.theforestdialogue.org](http://www.theforestdialogue.org)





# NUESTRO COMPROMISO


**EL PROPÓSITO Y LA MISIÓN DE TFD** están diseñados para enfrentar un panorama amplio y dinámico de asuntos forestales globales.

**PROPÓSITO: *Mejores bosques, formas de subsistencia mejoradas.*** Contribuir a un uso sostenible de tierras y recursos, al manejo sostenible y conservación de bosques, y a un mejor nivel de subsistencia ayudando a las personas a captar y explorar temas difíciles, encontrar soluciones colaborativas, y crear cambios positivos.

**MISIÓN: *Dialogar puede producir cambio.*** Lograr nuestro propósito a través de procesos de diálogo constructivo entre todos los actores principales, basado en confianza mutua, comprensión elevada, y compromiso con el cambio. Nuestros diálogos son diseñados para crear relaciones e impulsar la acción colaborativa en torno a los temas de más alta prioridad que enfrentan los bosques del mundo.

[www.theforestdialogue.org](http://www.theforestdialogue.org)



A wide-angle photograph of a lush, green tropical forest. The foreground shows a dense thicket of various green plants and trees. The middle ground is dominated by a vast expanse of dense forest that stretches across rolling hills. The background shows more distant, hazy forested hills under a sky filled with soft, grey clouds. The overall atmosphere is serene and natural.

“Tener fe en el poder  
de diálogo es creer  
en la promesa de la  
humanidad”

– *Daisaku Ikeda*



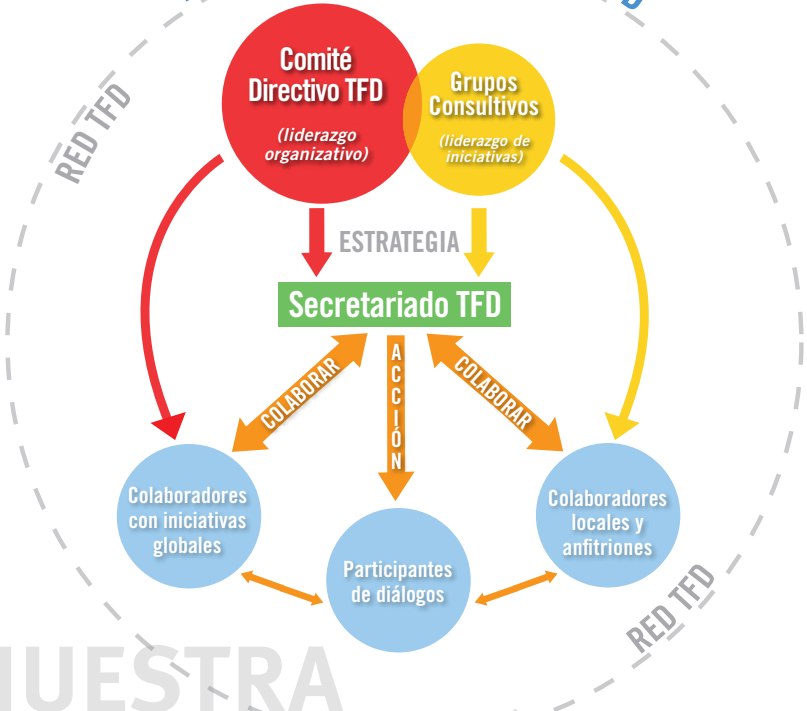
# NUESTROS DIÁLOGOS

## TFD DESARROLLA Y FACILITA

iniciativas sobre temas claves en el sector forestal basadas en el diálogo entre múltiples actores. Construimos una forma horizontal y dinámica de diálogo para asegurar que todas las perspectivas de los diferentes actores tengan buena representación. TFD usa técnicas que varían desde diálogos íntimos de grupos pequeños a foros grandes que involucran cientos de participantes. La interacción directa con temas a nivel local en el campo es un componente importante de muchos procesos de diálogo. Al concluir cada diálogo e iniciativa, publicamos resúmenes, formamos coaliciones entre actores claves, y nos reunimos con personas claves en la toma de decisiones para ir de las ideas a la acción.



# ESTRUCTURA ORGANIZATIVA DE TFD



# NUESTRA ORGANIZACIÓN

**TFD SE FORMO EN EL 2000** bajo la dirección de un grupo dedicado de líderes del sector civil/privado con interés en los bosques. Nuestro comité directivo diverso y representativo concuerda en cada iniciativa y lidera su desarrollo. Un pequeño secretariado de personal capacitado, con base en la Universidad de Yale, coordina y administra las funciones diarias de TFD, usando su red extensa de líderes del sector forestal y miembros de la comunidad para alimentar y apoyar cada iniciativa ambiciosa. Finalmente, TFD depende de una base amplia de donantes para apoyar todas sus funciones.





# NUESTRAS INICIATIVAS

De 2000 a 2010, **TFD** implementó 10 iniciativas diferentes, organizó más de 40 diálogos e involucró más de 2000 individuos. Le invitamos a explorar nuestro trabajo en: [www.theforestdialogue.org](http://www.theforestdialogue.org)





# MIEMBROS DEL COMITÉ DIRECTIVO - 2016

LENNART ACKZELL  
JENNIFER BAARN  
CHRIS BROWN  
CHRIS BUSS *Co-Lider TFD*

Federation of Swedish Family Forest Owners - *Suecia*  
SAGCOT - *Tanzania*  
OLAM - *Reino Unido*  
International Union for Conservation of Nature (IUCN) –  
*Suiza*

JOJI CARIÑO  
AMITY DOOLITTLE  
GARY DUNNING  
CHRIS KNIGHT  
WERNER KORNELX  
SKIP KRASNY *Co-Lider TFD*  
VICTOR LOPEZ

Forest Peoples Programme (FPP) – *Reino Unido*  
Yale University – *Estados Unidos*  
The Forests Dialogue (TFD) – *Estados Unidos*  
PricewaterhouseCoopers – *Reino Unido*  
Profor - World Bank - *Estados Unidos*  
Kimberly-Clark – *Estados Unidos*  
Ut'z Che' - *Guatemala*

ANTTI MARJOKORPI  
CHRIS MEYER  
EVA MULLER  
IVONE NAMIKAWA  
CÉCILE NDJEBET

Stora Enso – *Finlandia*  
Environmental Defense Fund - *Estados Unidos*  
Food and Agriculture Organization (FAO) – *Italia*  
Klabin – *Brasil*

ISILDA NHANTUMBO

African Women's Network for Community Management  
of Forests (REFACOF) – *Camerún*  
International Institute for Environment and Development  
(IIED) - *Reino Unido*

MILAGRE NUVUNGA  
MIRIAM PROCHNOW  
MATTHEW REDDY

MICAIA Foundation – *Mozambique*  
Apremavi – *Brasil*  
World Business Council for Sustainable Development  
(WBCSD) - *Suiza*

AUGUSTO ROBERT  
TINT LWIN THAUNG

CMPC - *Chile*  
RECOFTC -The Center for People and Forests – *Tailandia*

# RESUMEN DE INICIATIVAS TFD EN 2016

**DIÁLOGOS DE USO DE SUELOS (LUD, POR SUS SIGLAS EN INGLÉS):** Se ha propuesto el “enfoque de paisaje” como un enfoque inclusivo y adaptativo para administrar y alocar tierras para cumplir con objetivos múltiples. A pesar de una énfasis fuerte y renovada en el “enfoque de paisaje” por parte de los sectores de conservación y de desarrollo, existen pocos ejemplos de implementación exitosa. La Iniciativa LUD de TFD tiene la meta de crear plataformas de diálogo continuo entre varios actores en paisajes con alta deforestación actual o alto riesgo de deforestación con el propósito de recopilar información y procesos pioneros para facilitar un sector privado responsable, una mejor gobernanza, y procesos de desarrollo inclusivo que fortalecerán la implementación de conceptos con un enfoque de paisaje.

**BIOMASA MADERERA SOSTENIBLE PARA ENERGÍA (SBE, POR SUS SIGLAS EN INGLÉS):** El uso de madera como fuente de energía para calefacción y preparación de comida es una de las prácticas más antiguas de la humanidad. Se estima que una mitad de la población mundial depende de fuentes de biomasa maderera como leña y carbón para satisfacer sus necesidades diarias de energía. Mientras el uso tradicional de biomasa maderera continúa siendo la forma principal de energía de biomasa, biomasa maderera se usa cada vez más a escala industrial para calefacción y electricidad, particularmente mientras países desarrollados buscan incrementar el porcentaje de la combinación energética que proviene de energías renovables. La Iniciativa SBE de TFD examinará el uso complejo, multidimensional y multi-contextual de biomasa maderera a la escala global, y sus impactos sobre bosques.

**PLANTACIONES DE ÁRBOLES EN EL PAISAJE (TPL, POR SUS SIGLAS EN INGLÉS):** Actualmente, plantaciones de árboles proveen un tercio de la madera industrial del mundo, una proporción que crecerá significativamente en las décadas que vienen. Sin embargo, muchos aspectos de plantaciones de árboles han sido controversiales, y seguirán siendo así, con preocupaciones de que los costos ambientales y sociales asociados contravalgan los beneficios económicos y otros. La Iniciativa TPL de TFD explora temas nuevos relacionados a las plantaciones de árboles y bosques plantados en el contexto más amplio del paisaje a través de involucrar grupos de actores clave a nivel local, nacional e internacional. La Iniciativa TPL fortalecerá y extenderá los resultados de la previa Iniciativa TFD, Bosques Plantados Bajo Manejo Intensivo (IMPF, por sus siglas en inglés), que tomó lugar del 2005 al 2008.

**COMPRESIÓN DE LA DEFORESTACIÓN-CERO (UDF, POR SUS SIGLAS EN INGLÉS):** La ola reciente de compromisos “deforestación-cero” por parte de gobiernos, grandes empresas, y grupos de la sociedad civil ha producido una nueva esperanza para esfuerzos que buscan resolver el problema de la deforestación. Sin embargo, una variedad de definiciones, fechas de inicio, metodologías de implementación, y sistemas de verificación de progreso hacia estos compromisos han creado confusión y atrasos para actores que intentan cumplir con compromisos “deforestación-cero” y frustración por parte de los que promueven y verifican movimientos hacia cumplir con metas de “deforestación-cero.” La iniciativa LUD de TFD tiene la meta de desarrollar un entendimiento común de definiciones, metas, y estrategias prácticas que son claves para el desarrollo e implementación eficaz de compromisos “deforestación-cero.”

# DIÁLOGOS DE USO DE SUELOS (LUD, por sus siglas en inglés)

**META DE LA INICIATIVA:** Conjunto con sus colaboradores, TFD ha desarrollado la iniciativa LUD para enfrentar retos específicos a paisajes en regiones de alta vulnerabilidad alrededor del mundo. El papel de TFD en esta iniciativa es como una plataforma de diálogo para recopilar información y liderar procesos para facilitar un sector privado responsable, una mejor gobernanza, y procesos de desarrollo inclusivo en paisajes vulnerables.

**EL RETO:** *A pesar de una énfasis renovada en el “enfoque de paisaje,” existen pocos ejemplos de implementación exitosa. Iniciativas con un “enfoque de paisaje” experimentan dificultades en involucrar al sector privado en particular, ya que actores del sector privado participan en menos de 10% de iniciativas con un enfoque de paisaje en África y menos de 22% de iniciativas con un enfoque de paisaje en América Latina. Con más y más frecuencia, gobiernos buscan soluciones para optimizar la toma de decisiones sobre uso de suelos, mientras que la sociedad civil busca procesos participativos, colaborativos y continuos que abarquen las prioridades de organizaciones individuales y regiones geográficas.*

## OBJETIVOS:

- Crear una plataforma continua para involucrar a todos los actores que desarrollarán soluciones para implementar, evaluar y reevaluar impacto en un paisaje específico;
- Apoyar a la creación de políticas y la planificación e implementación de programas de apoyo al desarrollo;
- Resolver conflictos y crear nuevas colaboraciones entre y dentro del sector forestal, agrícola y otros que tienen un impacto sobre el paisaje específico;
- Promover iniciativas de cadenas de suministros de productos básicos, y apoyar mejor gobernanza del uso de suelos;
- Desarrollar ideas locales y planificación de actividades para un desarrollo sostenible que facilita la implementación de iniciativas y compromisos internacionales.

## PRODUCTOS:

- Colaboración global para tratar temas de uso de suelos;
- Establecimiento de varias plataformas específicas a paisajes vulnerables;
- Investigaciones y publicaciones que describen acciones y recomendaciones para diálogo y actividad continua;
- Compromisos del sector privado para reducir la deforestación.

**PASOS FUTUROS:** TFD y sus colaboradores proponen convocar diálogos en un mínimo de cuatro sitios de paisajes pilotos (países potenciales incluyen Brasil, Indonesia, Mozambique y Tanzania).

# BIOMASA MADERERA SOSTENIBLE PARA ENERGÍA (SBE, POR SUS SIGLAS EN INGLÉS):

**META DE LA INICIATIVA:** La Iniciativa de Biomasa Maderera Sostenible para Energía de TFD examinará las complejidades de lograr un uso sostenible de biomasa maderera en varios sectores y contextos, desde lo tradicional hasta lo industrial, tras involucrar una gran diversidad de actores.

**EL RETO:** *El uso de madera como fuente de energía para calefacción y preparación de comida es una de las prácticas más antiguas de la humanidad. Se estima que una mitad de la población mundial depende de fuentes de biomasa maderera como leña y carbón para satisfacer sus necesidades diarias de energía. Mientras el uso tradicional de biomasa maderera continúa siendo la forma principal de energía de biomasa, biomasa maderera se usa cada vez más a escala industrial para calefacción y electricidad, particularmente mientras países desarrollados buscan incrementar el porcentaje de la combinación energética que proviene de energías renovables. Si no se maneja de una manera sostenible, ambas formas de consumo de biomasa podrán impactar bosques al nivel mundial.*

## OBJETIVOS:

- Explorar temas claves tales como: Como balancear el manejo sostenible, la biodiversidad, cambio climático, y el incremento de demanda para biomasa maderera; Las expectativas de la sociedad para este incremento en uso de biomasa maderera a escala; Certificación dependiente del contexto; La creación de un marco coherente que incluye el uso de biomasa tradicional e industrial;
- Establecer estrategias específicas, prácticas, y dependientes del contexto para seguir adelante en estos temas claves;
- Vincularse y compartir conocimientos con iniciativas relacionadas, informar y conectar audiencias claves para influir en la política y práctica;

## PRODUCTOS:

- Documentos de información de fondo y resúmenes para cada diálogo en la iniciativa; un Resumen TFD que divulga las conclusiones y recomendaciones para la iniciativa completa;
- Acercamiento con actores claves e individuos formadores de opiniones sobre mejores prácticas en la producción y consumo de biomasa maderera de forma sostenible;

**PROCESO ACTUAL:** *TFD está en el proceso de convocar un diálogo exploratorio en Montpellier, Francia, en junio de 2016.*

**PASOS FUTUROS:** FD y sus colaboradores proponen convocar una serie de diálogos de sobre varios asuntos relacionados al tema de biomasa en contextos alrededor del mundo.

# PLANTACIONES DE ÁRBOLES EN EL PAISAJE (TPL, POR SUS SIGLAS EN INGLÉS)

**META DE LA INICIATIVA:** La Iniciativa TPL extiende la conversación de la previa Iniciativa IMPF de TFD (2005-2008) para explorar temas nuevos relacionados a las plantaciones de árboles y bosques plantados en el contexto más amplio del paisaje a través de involucrar grupos de actores clave a nivel local, nacional e internacional.

**EL RETO:** *Bosques plantados, inclusive plantaciones de árboles establecidas para la producción de madera, siguen creciendo en espacio geográfico e importancia. Actualmente, plantaciones de árboles proveen un tercio de la madera industrial del mundo, una proporción que crecerá significativamente en las décadas que vienen. Sin embargo, muchos aspectos de plantaciones de árboles han sido controversiales, y seguirán siendo así, con preocupaciones de que los costos ambientales y sociales asociados contravalgan los beneficios económicos y otros.*

## OBJETIVOS:

- Explorar los temas prioritarios identificados, los cuales incluyen: Plantaciones de árboles en el contexto de la agenda global de desarrollo; El diseño e implementación de plantaciones forestales en el contexto de un enfoque de paisaje; Formas de facilitar la buena gobernanza y desarrollo inclusivo; La identificación de externalidades claves asociadas con el desarrollo y el manejo de bosques plantados; La diversificación de las formas de vida y la composición de especies de bosques plantados, la sostenibilidad de sistemas de plantaciones forestales y el acceso a y uso de nuevas tecnologías;
- Establecer estrategias específicas y prácticas para seguir adelante en temas claves y asegurar la preparación adecuada para tratar esos temas;
- Vincularse y compartir conocimientos con iniciativas relacionadas, informar y conectar audiencias claves para influir en la política y práctica;

## PRODUCTOS:

- Documentos de información de fondo y resúmenes para cada diálogo en la iniciativa; un Resumen TFD que divulga las conclusiones y recomendaciones para la iniciativa completa;
- Conferencias de prensa coordinadas con la prensa local, acercamiento dirigido a individuos formadores de opiniones mediante los medios sociales; artículos informativos sobre mensajes claves; videos editados para colocar en las páginas web de TFD y colaboradores; y seminarios virtuales sobre el asunto de TPL y el concepto de diálogo.

**PROCESO ACTUAL:** TFD y sus colaboradores convocaron un diálogo exploratorio en Durban, Sudáfrica, en septiembre de 2015.

**PASOS FUTUROS:** Los asesores y el Comité Directivo de TFD proponen convocar diálogos de campo, empezando con un diálogo de campo en Chile en mayo-junio de 2016.

# COMPRESIÓN DE LA DEFORESTACIÓN CERO (UDF, por sus siglas en inglés)

**META DE LA INICIATIVA:** Desarrollar un entendimiento común de definiciones, metas, y estrategias prácticas que son claves para el desarrollo e implementación eficaz de compromisos “deforestación-cero.”

**EL RETO:** *Existen una variedad de definiciones, fechas de inicio, metodologías de implementación, y sistemas de verificación de progreso hacia los compromisos de “deforestación-cero” que han creado confusión y atrasos para actores que intentan cumplir con estos compromisos y frustración por parte de los que promueven y verifican movimientos hacia el cumplimiento de los mismos.*

## OBJETIVOS:

- Explorar perspectivas comunes sobre el significado de “deforestación-cero”;
- Identificar riesgos y oportunidades asociadas a la implementación de políticas de “deforestación-cero”;
- Establecer estrategias específicas y prácticas para seguir adelante en temas claves y asegurar la preparación adecuada para tratar esos temas.

## PRODUCTOS:

- Documentos de respaldo y resúmenes para cada diálogo en la iniciativa; un Resumen TFD detallando las conclusiones y recomendaciones para la iniciativa completa;
- Conferencias de prensa coordinadas con la prensa local, acercamiento dirigido a individuos formadores de opiniones mediante los medios sociales; artículos informativos sobre mensajes claves; videos editados para colocar en las páginas web de TFD y colaboradores; y seminarios virtuales sobre el asunto de UDF y el concepto de diálogo.

**PROCESO ACTUAL:** TFD convocó un diálogo exploratorio en New Haven, Estados Unidos, en octubre de 2014 y un diálogo de campo en Pekanbaru, Riau, Indonesia, en abril de 2015.

**PASOS FUTUROS:** TFD y sus colaboradores proponen convocar 2 diálogos de campo para continuar la aplicación de las preguntas identificadas en el diálogo exploratorio a geografías claves:

- América Latina
- África

## **The Forests Dialogue**

360 Prospect Street  
New Haven, Connecticut 06511 USA

+1 203 432 5966  
[www.theforestsdialogue.org](http://www.theforestsdialogue.org)  
[info@theforestsdialogue.org](mailto:info@theforestsdialogue.org)



*Follow us on Twitter: @forestsdialogue*



*Like us on Facebook: The Forests Dialogue*

