

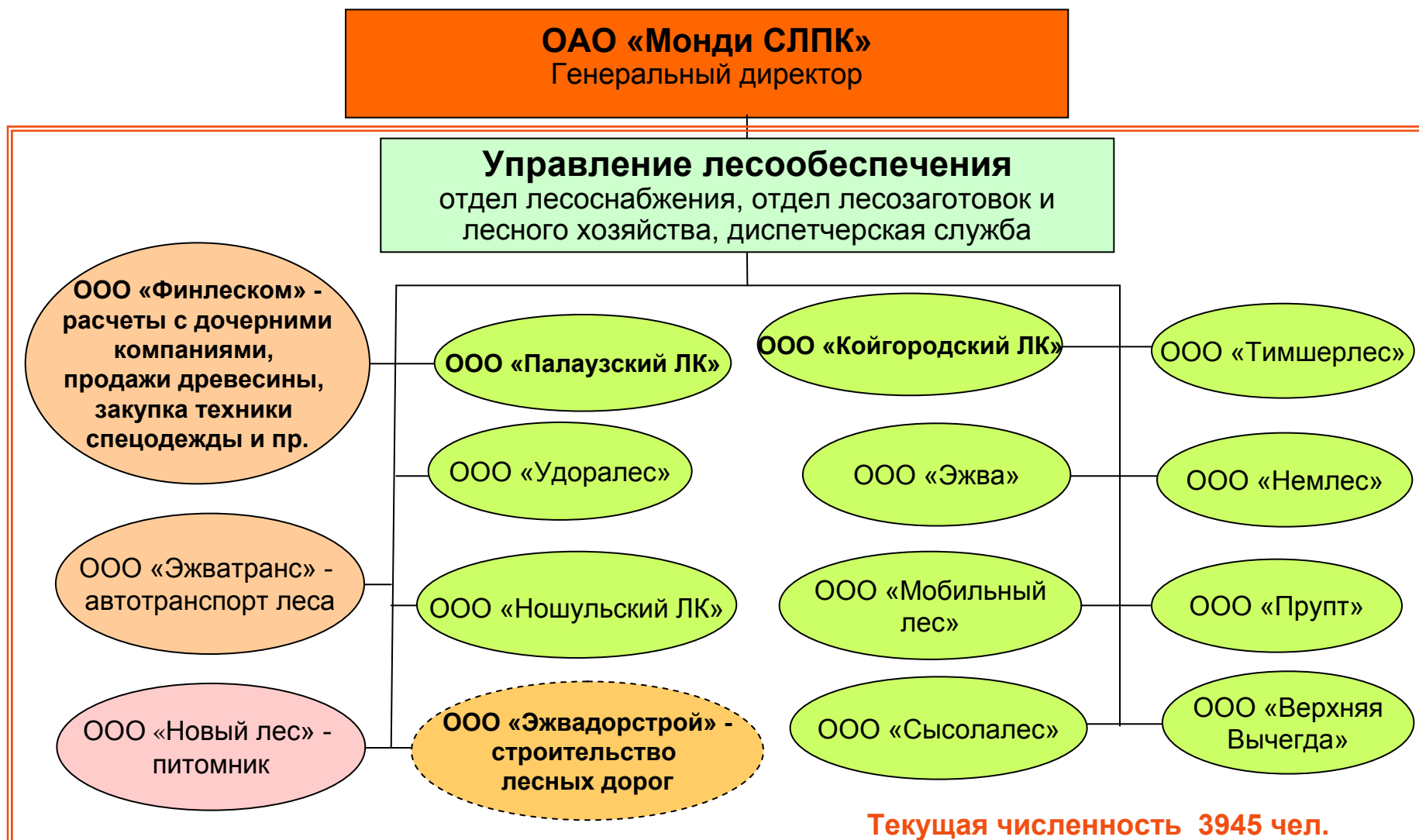


Политика ОАО «Монди СЛПК» в области лесозаготовок

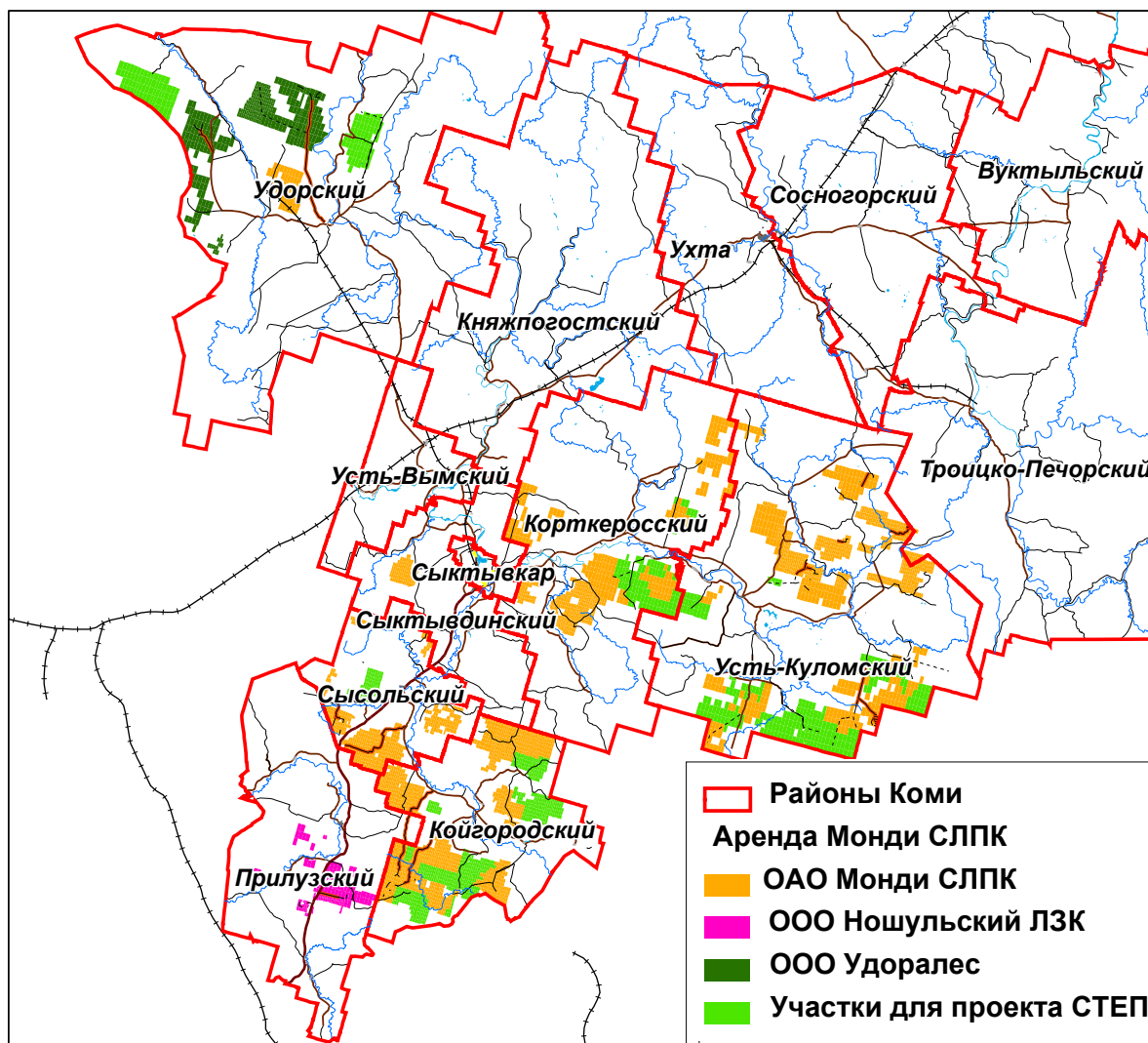
Анатолий Михайлович Артеев

24 октября 2008 года

Структура управления лесообеспечения ОАО «Монди СЛПК»

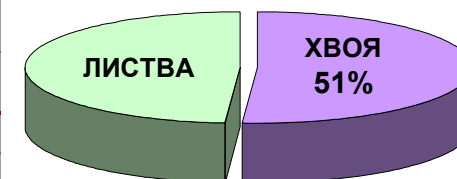


Аренда ОАО «Монди СЛПК» и дочерних лесозаготовительных предприятий



Расчетная лесосека

5,1 млн. м³

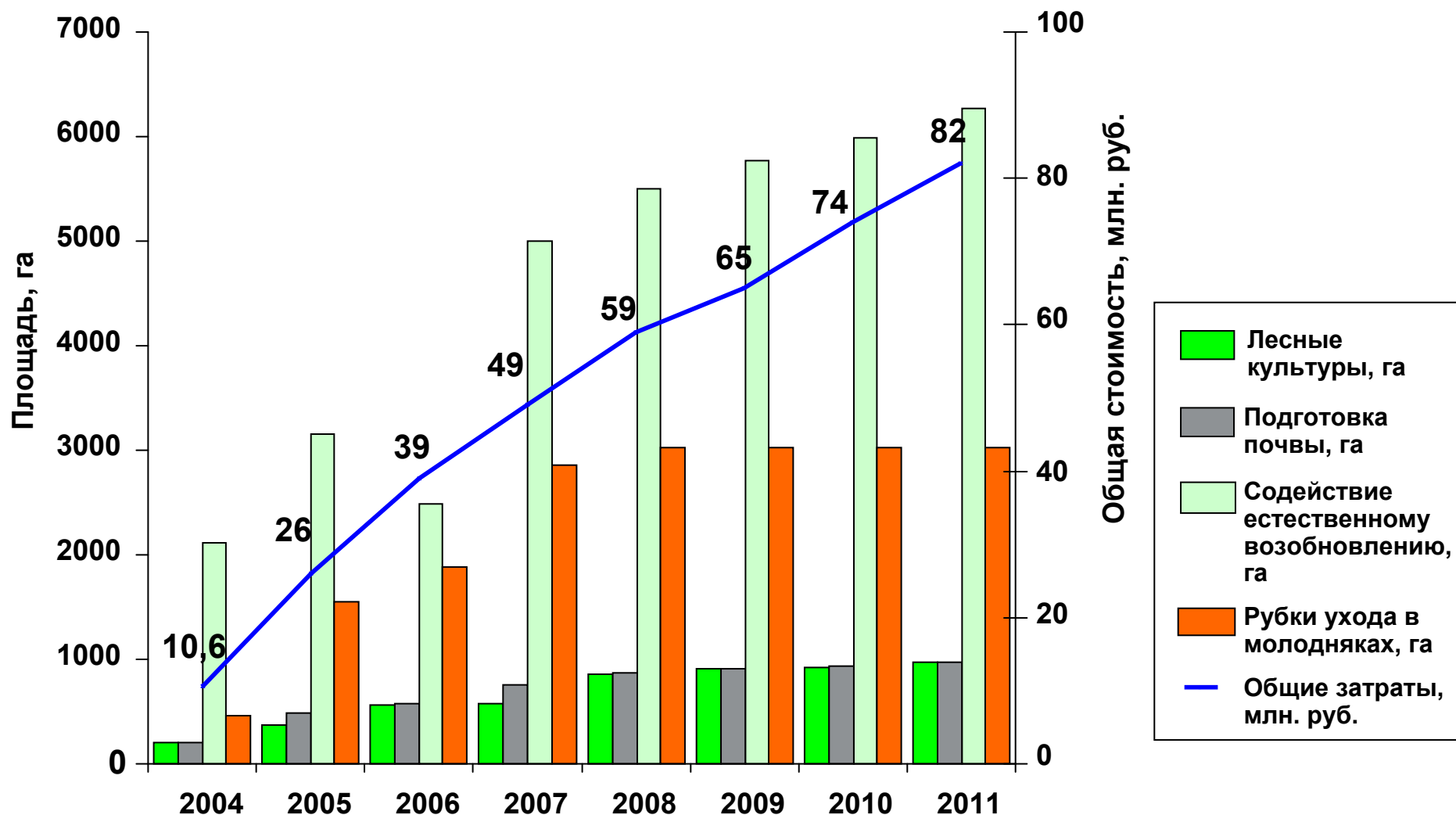


Лесозаготовительные предприятия: планируемые объемы заготовки и потребления древесного сырья

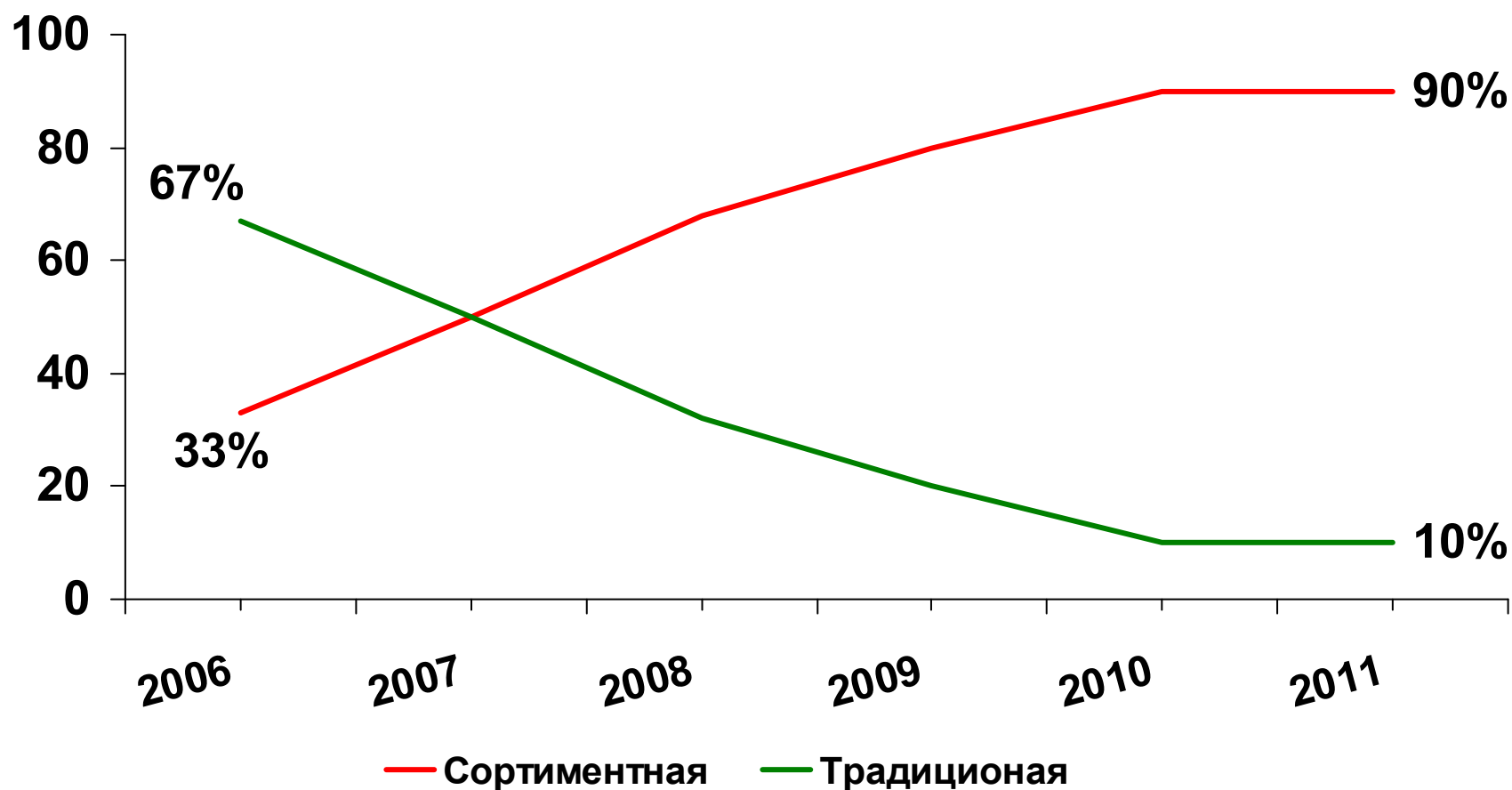


	2007	2008	2009	2010	После проекта СТЕП
	млн. кубм				
Арендные участки Монди СЛПК (расчетная лесосека)	3,2	5,1	5,1	5,1	5,1
Лесозаготовка на арендных участках	2,1	2,5	3,2	3,9	5,1
% освоения расчетной лесосеки	66	50	62	76	100
Строительство дорог, км	101	195	195	225	225
Балансы с арендных участков	1,38	1,65	2,15	2,57	3,4
Балансы и щепа от сторонних поставщиков	1,72	1,45	0,75	0,83	0,85
Потребление балансов на комбинате	3,1	3,0	2,9	3,4	4,25
% поставки балансов с арендных участков	45%	55%	74%	76%	80%

Объемы лесохозяйственных работ на арендных участках



Модернизация лесозаготовок: Переход от хлыстовой технологии к сортиментной



Лесозаготовительные предприятия: численность работников, чел.

	2007	2008	2009	2010	После проекта СТЕП
Лесозаготовка	2823	2720	1942	1915	2020
Сплав	178	185	195	237	277
Строительство и ремонт дорог*	159	213	312	310	310
Вывозка древесины**	74	102	112	130	147
ИТР	492	473	450	425	400
Всего	3800	3422	3011	3017	3154
Выработка на одного работника, м ³ /чел.	497	630	794	928	1017

* с 2009 г. с учетом численности ООО «ЭжваДорСтрой»

** без учета численности ООО «Эжватранс»

Проблемы модернизации лесозаготовок



- **низкое качество, отсутствие новых разработок отечественной техники для лесозаготовок в условиях Севера**
- **нехватка квалифицированных кадров, в т.ч. молодых специалистов в районах республики**
- **неразвитый рынок услуг в республике по лесозаготовкам, строительству дорог, лесовосстановлению**

Традиционная технология «+» и «-»

«+»

- Относительно невысокая стоимость техники
- Доступный ремонт техники
- Небольшие потери при простоях
- Обилие б/у техники

«-»

- Низкая надёжность техники
- Низкая эффективность, высокая себестоимость продукции, низкая зарплата
- Большое негативное воздействие на лес/почвы
- Нехватка поставщиков техники
- Тяжёлые условия труда, высокая травмоопасность
- Кадры стареют, молодёжь отказывается работать

Сортиментная технология «+» и «-»



«+»

- Высокая эффективность, выработка, зарплата рабочих
- Надежность техники при надлежащем обслуживании
- Условия работы и безопасность
- Меньше негативное воздействие на лес/почвы
- Большой выбор техники и поставщиков
- Привлекательность для молодежи, перспективность

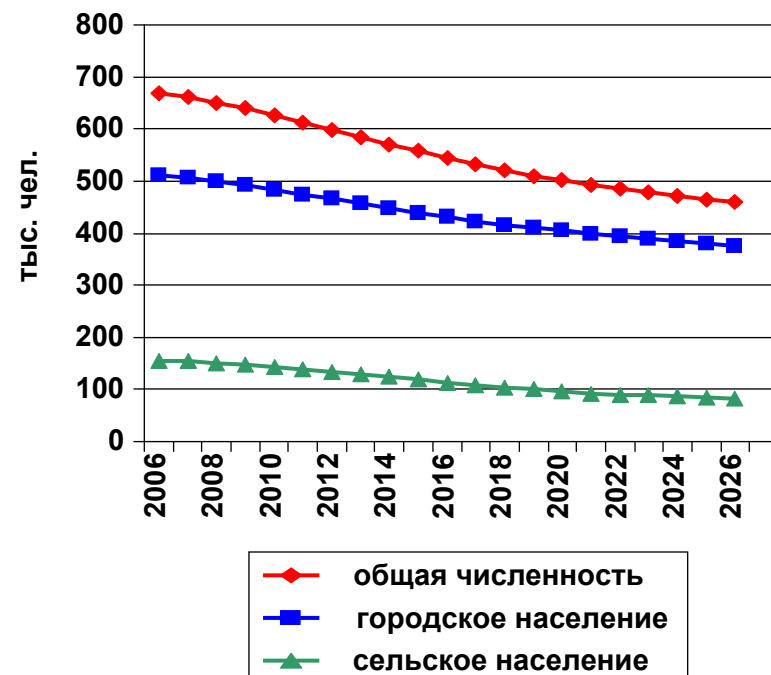
«-»

- Значительные потери при простоях техники
- Дорогой и слаборазвитый сервис, сложный ремонт
- Нехватка опытных операторов и механиков, дорогое обучение
- Необходима развитая сеть качественных лесных дорог
- Высокая стоимость техники

Переход на сортиментную технологию – неизбежен

- старение трудоспособного сельского населения
- отток молодёжи и активного населения в города
- высокая себестоимость традиционной технологии, дороговизна ГСМ, нехватка новой техники
- низкая привлекательность традиционной технологии, тяжёлые условия труда

Прогноз численности трудоспособного населения в Республике Коми



Численность трудоспособного населения ежегодно снижается на 8 тыс. чел.

Поиск решений проблем модернизации лесозаготовок



- обучение молодых специалистов
- сотрудничество с учебными заведениями
- переобучение и повышение квалификации
- повысить эффективность работы (увеличение объемов собственной лесозаготовки)
- покупка более производительной техники



Политика Монди СЛПК по внедрению сортиментной технологии



- **постепенное внедрение**
- **подготовка и переподготовка операторов из числа работников предприятий**
- **создание дополнительных рабочих мест: водители сортиментовозов, дорожные рабочие, лесохозяйственные рабочие**
- **сокращение в первую очередь нарушителей дисциплины**
- **реорганизация/сокращение низкоэффективных подразделений**
- **заключение договоров подряда/субподряда с мелкими предприятиями для освоения небольших лесных участков**