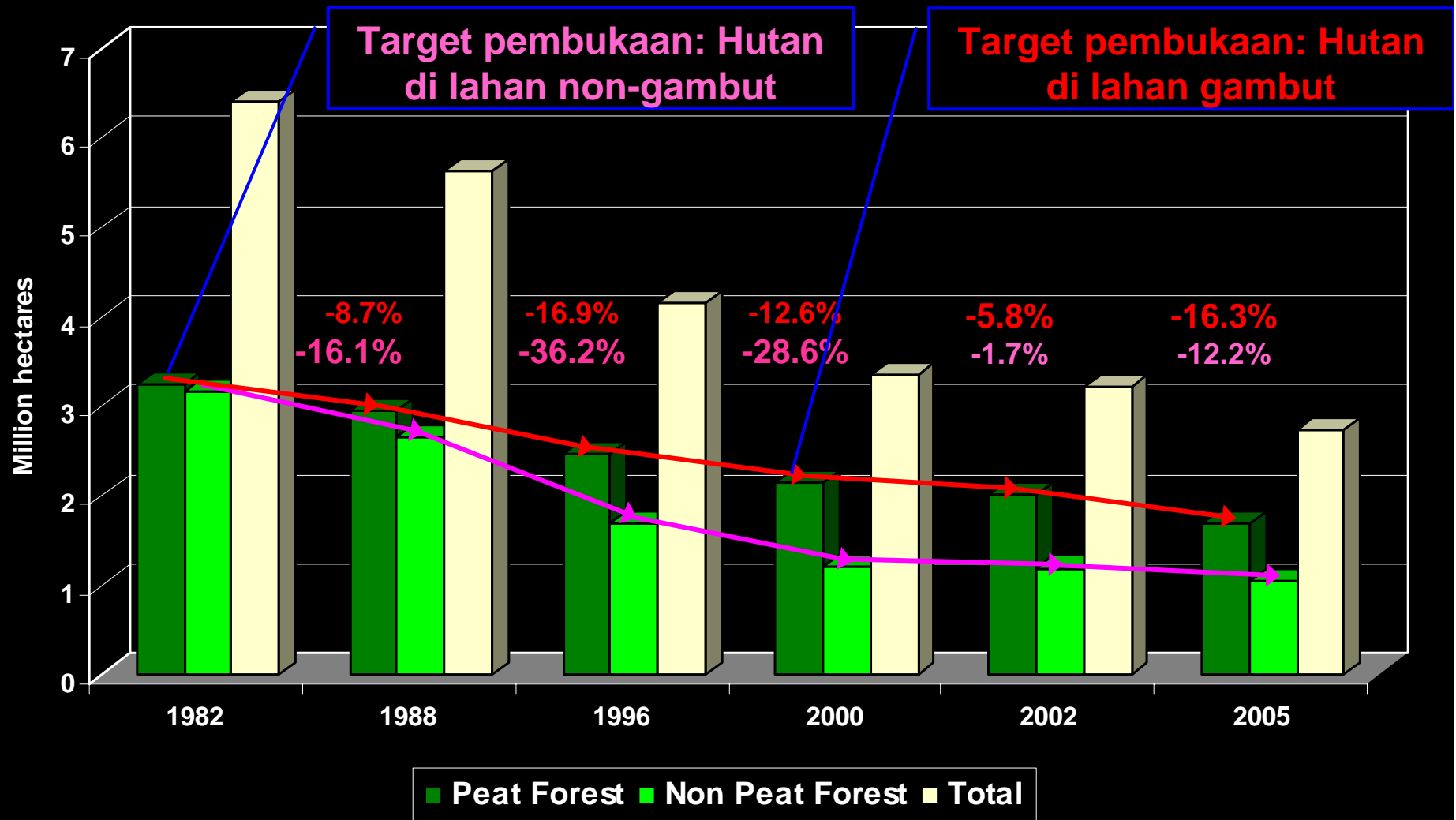




HTI kontribusi ke konservasi?

Nazir Foead
WWF Indonesia

Hilangnya hutan Riau di lahan gambut dan non-gambut

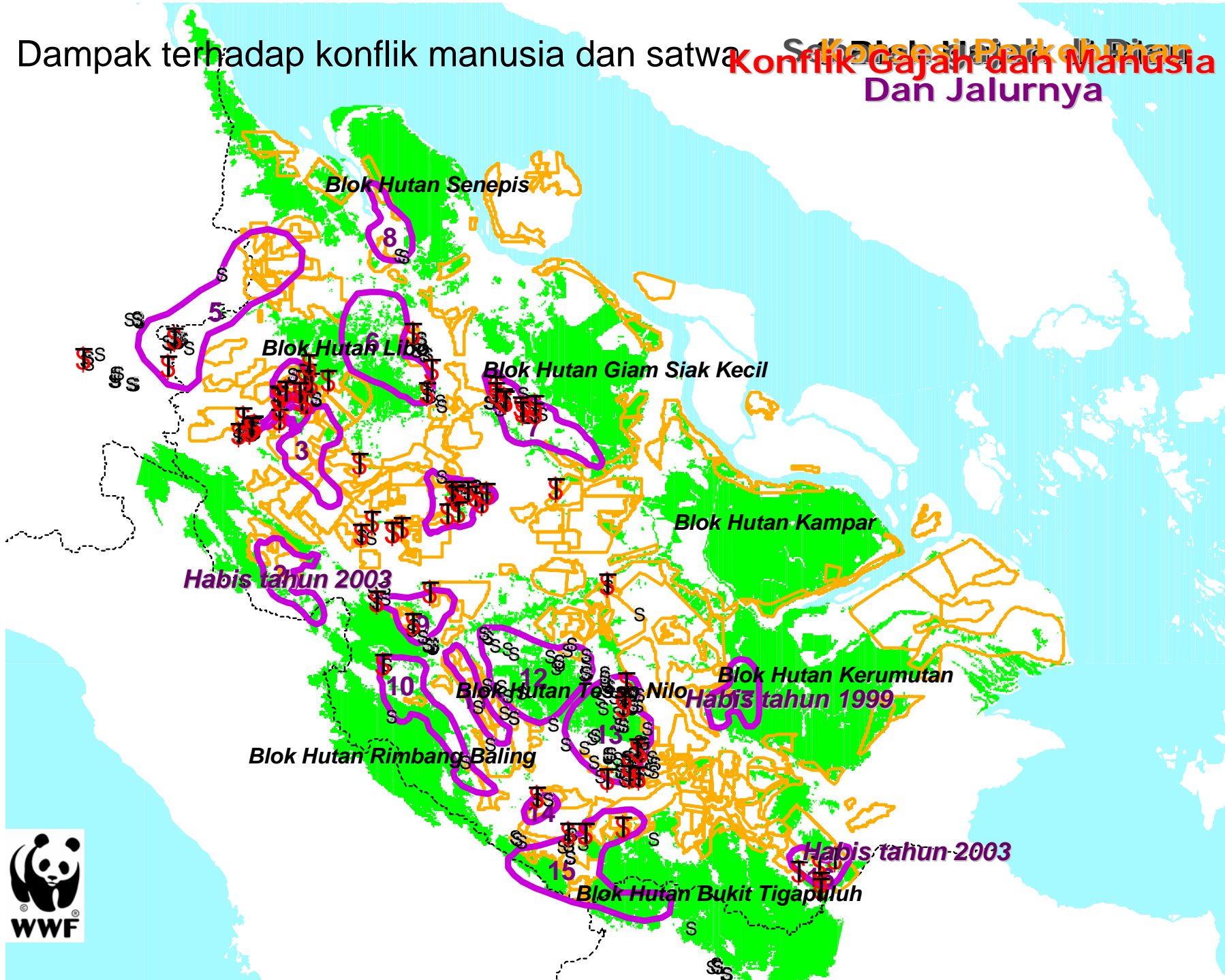


Industri pulp sebagai faktor pendorong?

- Kapasitas produksi: 4.200.000 ton
- 2005: (asumsi) 70% bahan baku dari hutan alam = 167.847 hektar*
- 2004-2005: analisis citra satelit menunjukkan laju hilangnya hutan seluas 200.000 hektar

**) Rasio konversi kayu ke pulp berdasarkan data AMEC: $4,5 \times 4,2 \text{ jt tons pulp} \times 1,13 \text{ (rasio ton ke m}^3 \text{ ratio)} \times 70\% \text{ (kayu hutan alam)} \times 1,235 \text{ (23,5\% rasio kehilangan kayu karena transport dll)} / 110 \text{ (rerata potensi kayu per hektar)}$*

Dampak terhadap konflik manusia dan satwa **Konflik Gajah dan Manusia Dan Jalurnya**





Korban pada kedua belah pihak



Perkiraan kerugian di sektor perkebunan sawit: US\$ 100.000.000 setahun

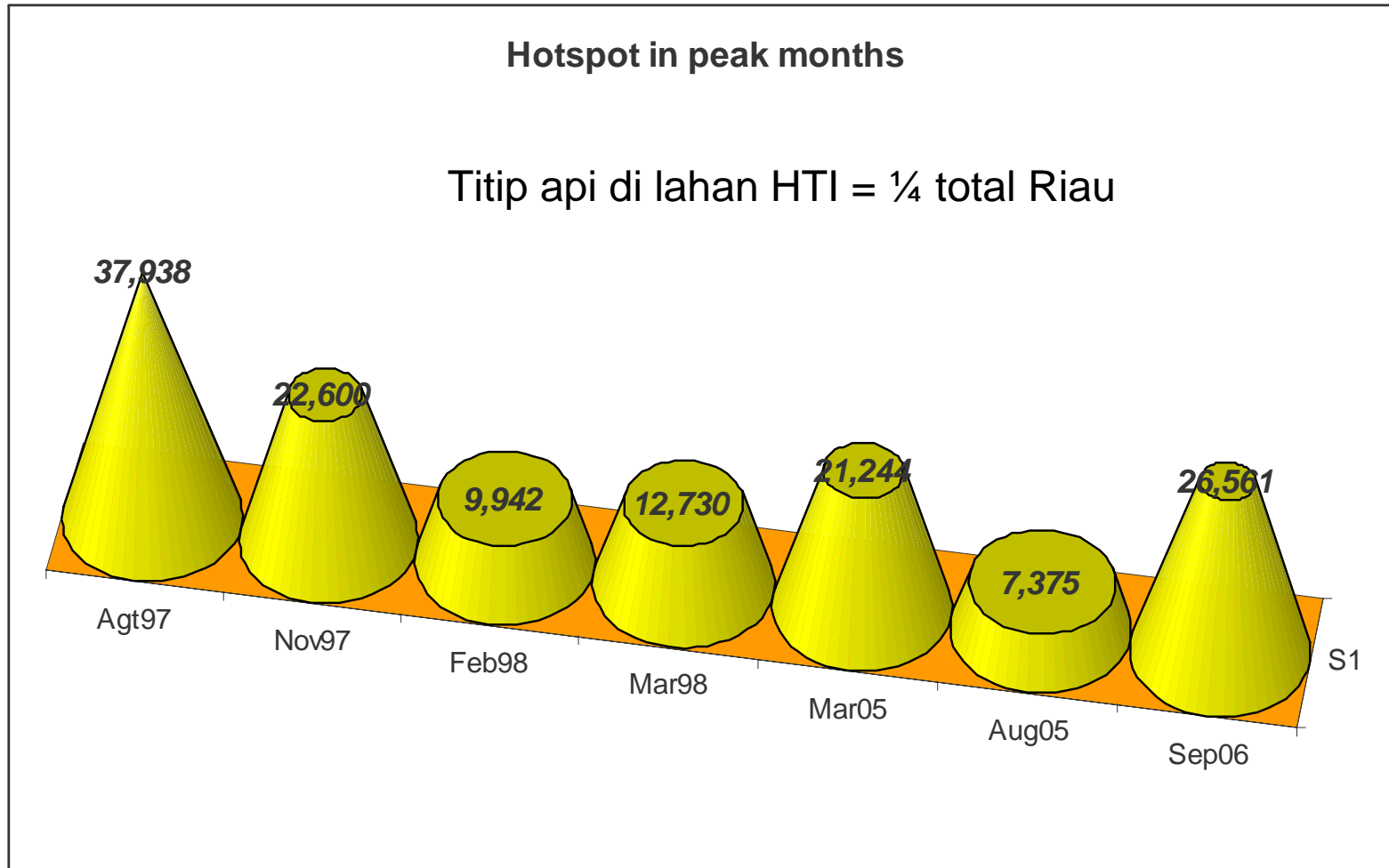


Populasi gajah

tahun	jumlah
1985	1067-1617
1999	709
2003	353-431



Dampak terhadap kebakaran lahan?





Apakah masih ada jalan?

Bisnis tetap menguntungkan, kesejahteraan masyarakat meningkat, dan keanekaragaman hayati terlindungi?

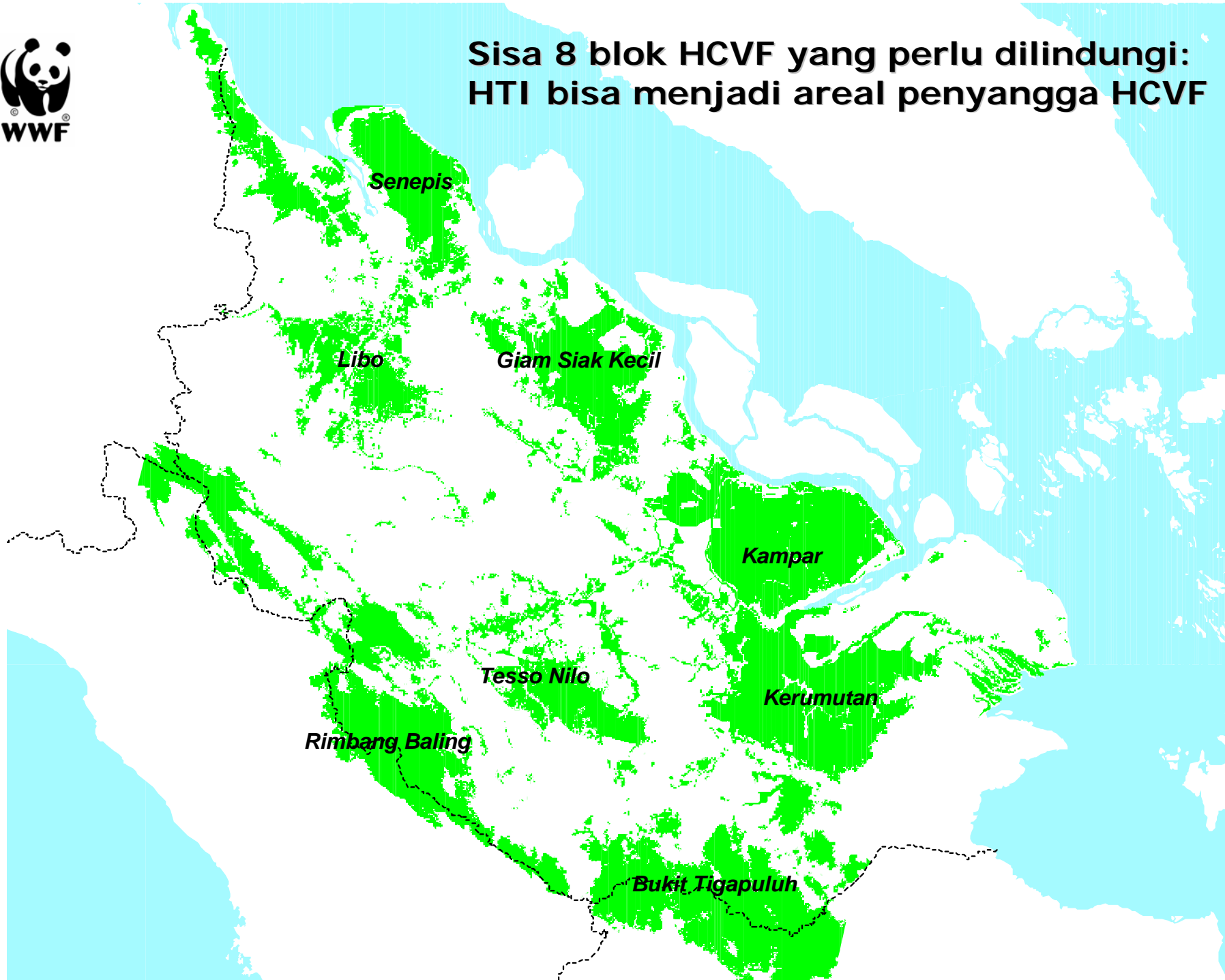


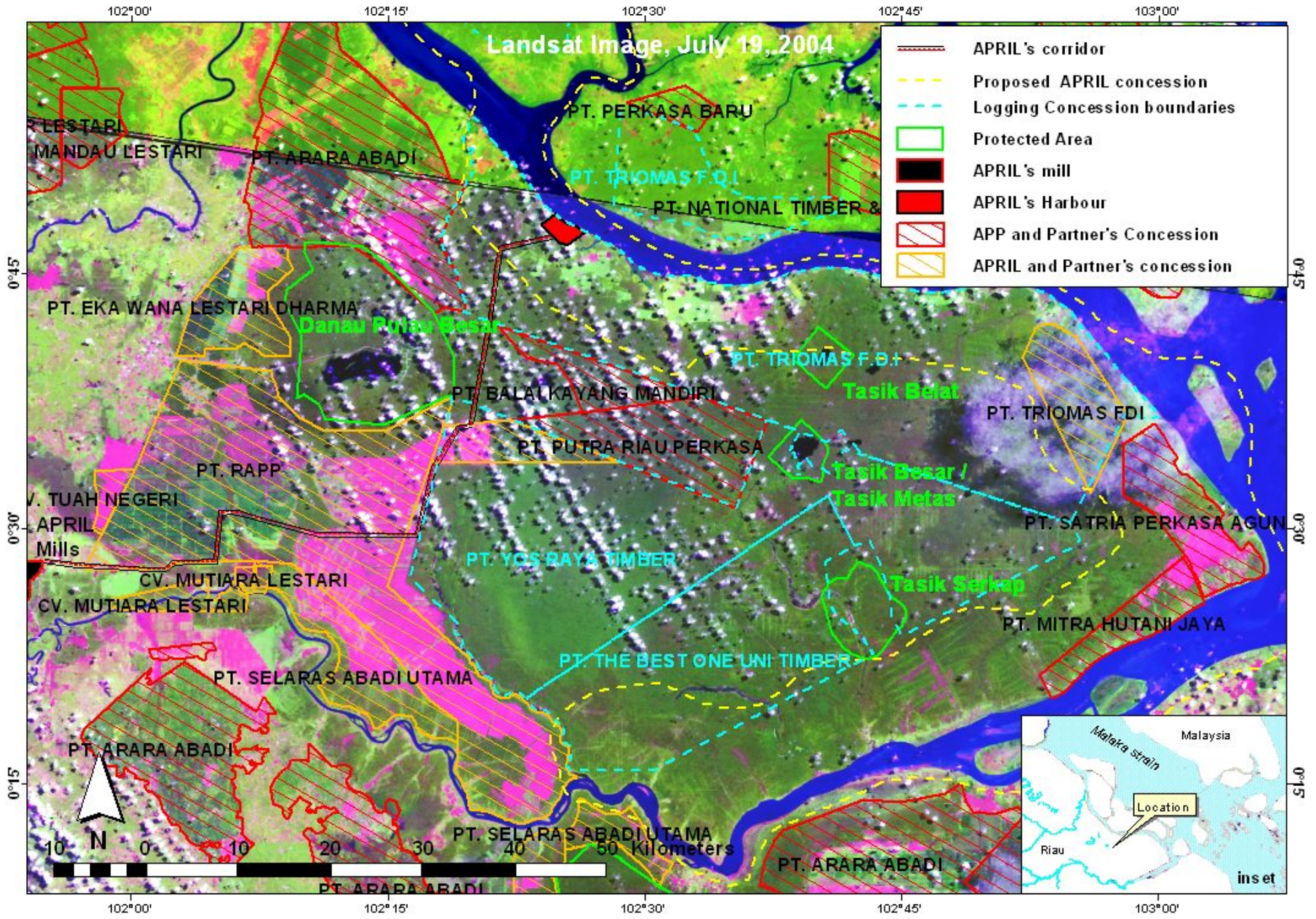
ADA

- Adopsi praktek kehutanan yang berkelanjutan melalui:
 - Sertifikasi (terutama lacak balak)
 - Perlindungan HCVF (*high conservation value forest*), di samping keharusan legal melakukan deliniasi mikro
 - Pengembangan program kehutanan masyarakat yang lebih menguntungkan masyarakat
 - Dukungan dari pembeli dan pemerintah (kebijakan insentif)
- Adopsi kebijakan pembelian dan investasi yang bertanggung jawab



**Sisa 8 blok HCVF yang perlu dilindungi:
HTI bisa menjadi areal penyangga HCVF**





existing acacia concessions completed
acacia gardens proposed in buffer lands swaths
outside of high conservation value forests

102°E

Tesso Landscape Vision 2015

0°

- recently cleared areas
- opened forest
- closed forest
- grass, shrub
- short-term crops
- mixed tree garden
- rice fields
- oil palm plantation
- rubber plantation
- acacia plantation
- settlements
- water bodies

**Land Use Planning
Improved:
no oil palm next to forest**

