



Plantations agroindustrielles au Gabon: vers un triple impact positif.

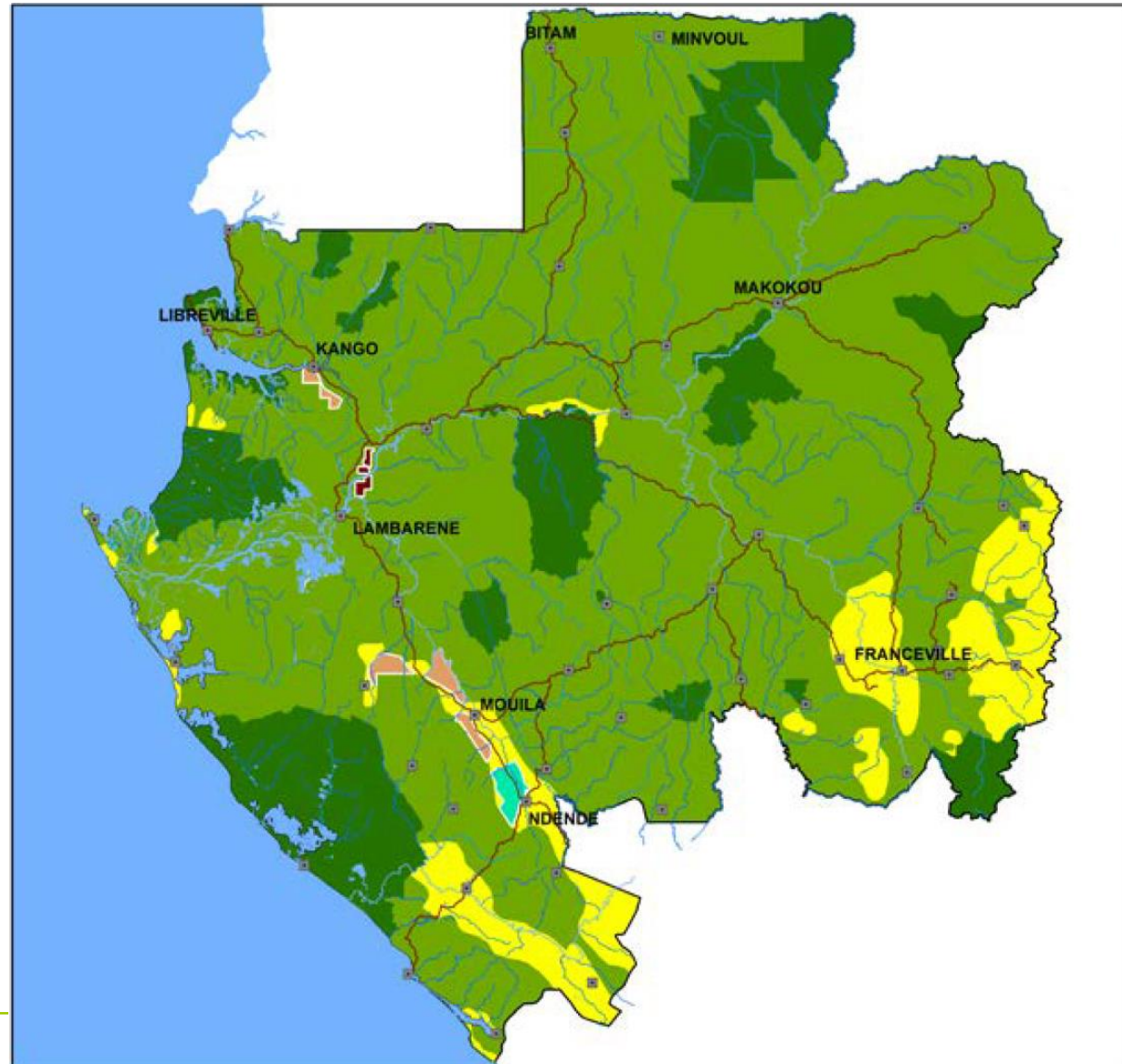
The Forest Dialogue, Mouila, Oct 2017

Christopher Stewart – Head of Corporate Responsibility and Sustainability, Olam International



Gabon, pays forestier

- 88% de forêt (vert clair).
- Parcs nationaux: 13% de la surface du pays (vert foncé).
- Savanes: < 10% du pays (jaune).
- Economie dominée par le pétrole
- Agriculture: < 5% du PIB
- Polygones colorés: concessions attribuées au palmier à huile.



Volonté de diversification de l'économie du pays

Le Gouvernement cible la **diversification économique**, notamment via le développement du secteur agricole.

- Emplois
- Services ruraux
- Sécurité alimentaire

Cette vision a été traduite dans la Plan Stratégique Gabon Emergent (PSGE)

Figure 18 : Carte cible de l'agriculture gabonaise à l'horizon 2025

PSGE

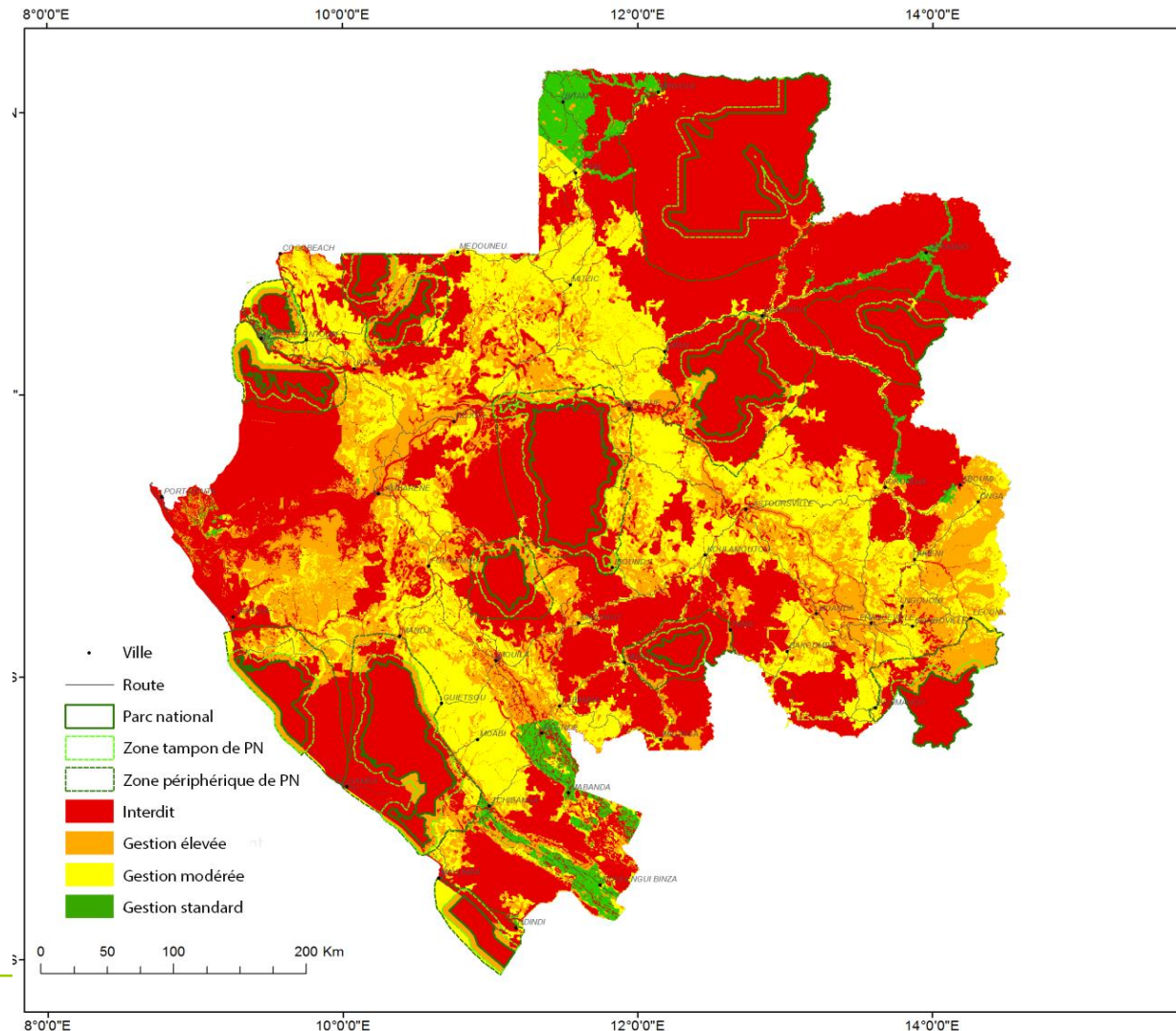


Les institutions nationales au service d'un développement intégré du Palmier à huile

Carte synthétique des HVC – Zones de gestion pour les activités de conversion

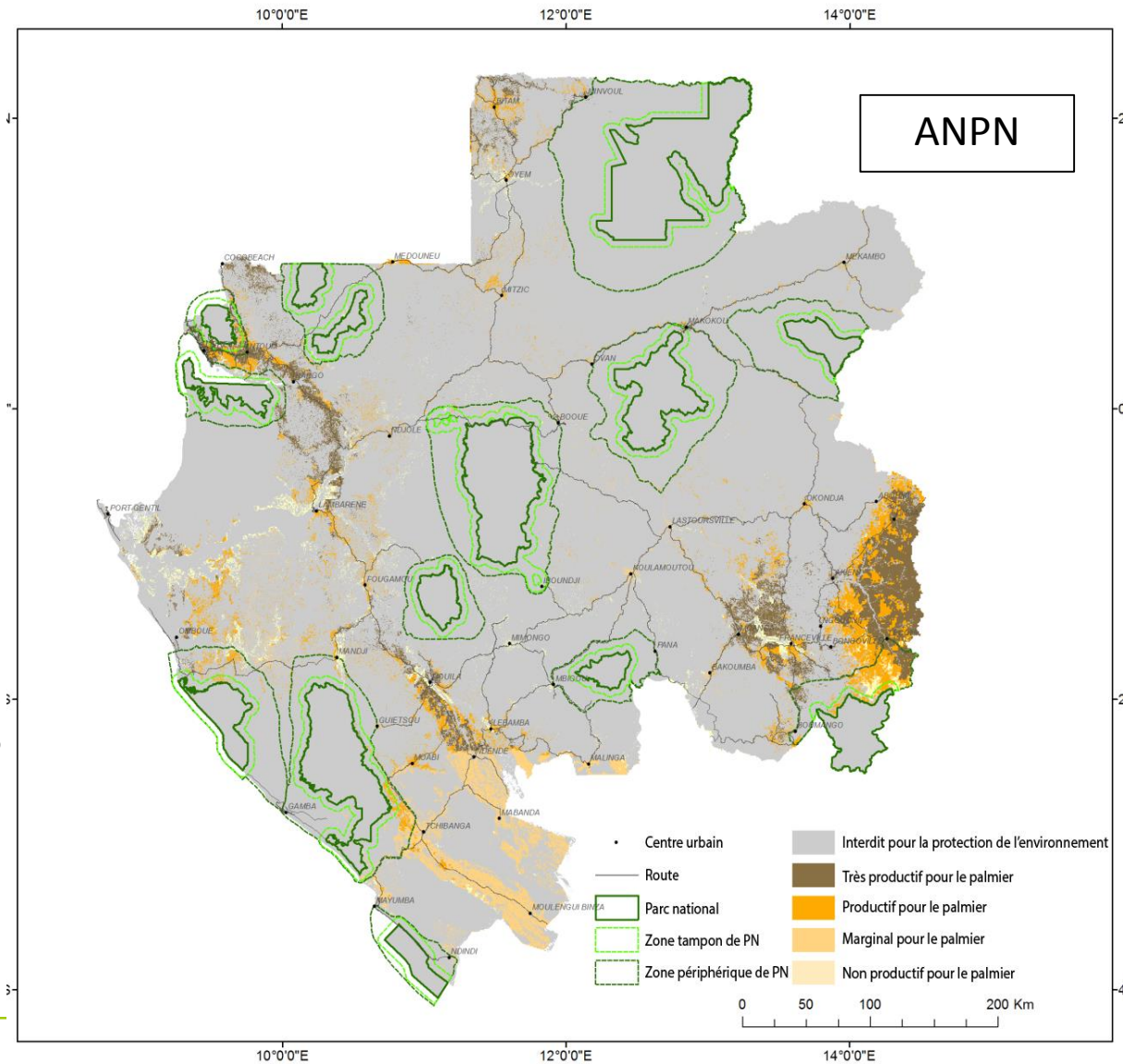
Le Conseil Climat + ANPN ont cartographié:

- les zones patrimoniales (HVC)
- Une carte Carbone nationale
- Les limites physiques des zones propices à la culture du palmier



Les institutions nationales au service d'un développement intégré du Palmier à huile

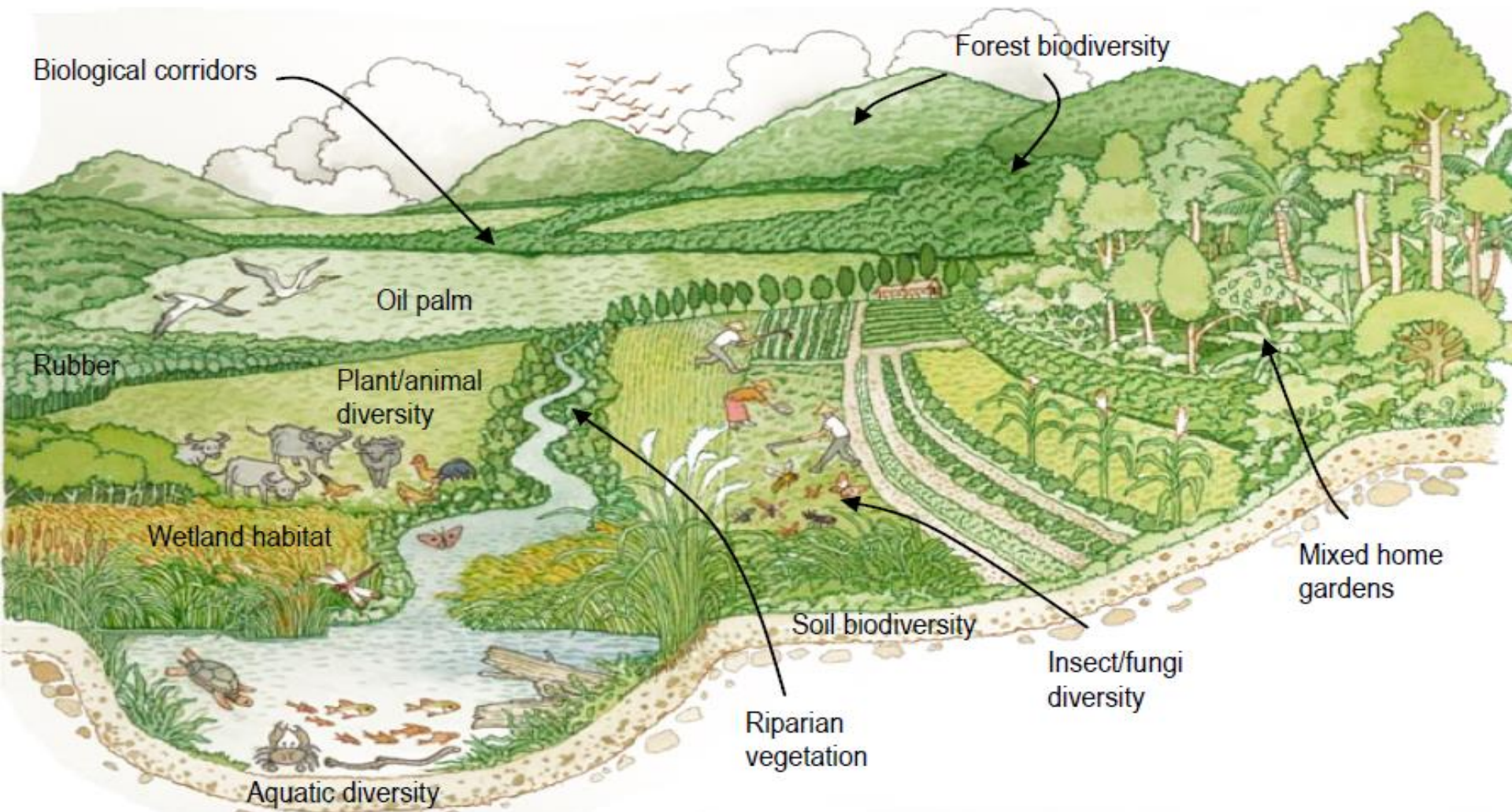
- Cette approche permet de cibler des zones pour lesquelles la culture du palmier aura un impact minimum sur l'environnement
- Les surfaces proposées aux agroindustriels représentent un très petit pourcentage de la surface terrienne (en gris, les surfaces exclues)
- Ce travail oriente les recherches de terrains propices à l'échelle du paysage
- Il reste un gros travail à l'échelle de la concession et ses alentours



Le groupe Olam International

- En **27 ans**, de la noix de cachou au Nigeria à un leader mondial de l'agro-industrie présent dans **70 pays**
 - Organisé en 18 plates-formes, **dont café, cacao, noix de cachou, amandes, coton, huile de palme, hévéa, riz, épices, canne à sucre...**
 - Basé à Singapour et listé sur le Singapore Exchange (SGX)
 - Employant **70,000** travailleurs à temps plein, saisonniers, contractuels et temporaires
 - Achetant à près de **4 million d'exploitants** dont plus de 300,000 enregistrés dans des programmes d'appui aux petits producteurs
 - Gérant **204 usines** partout dans le monde
 - Gérant directement **2.4 million d'hectares** de terres
-

Vision globale: agriculture profitable, communautés prospères, paysages et écosystèmes vivants et intègres



Objectif d'un triple impacte positif: Social, Biodiversité, Climat

Olam et l'agriculture au Gabon

Il existe plusieurs **partenariats Public-Privé**, dont:

Olam Palm Gabon: palmier à huile – vocation 100% RSPO

Olam Rubber Gabon: hévéa (norme interne)

SOTRADER: coopératives villageoises de cultures vivrières et de rente, programme GRAINE



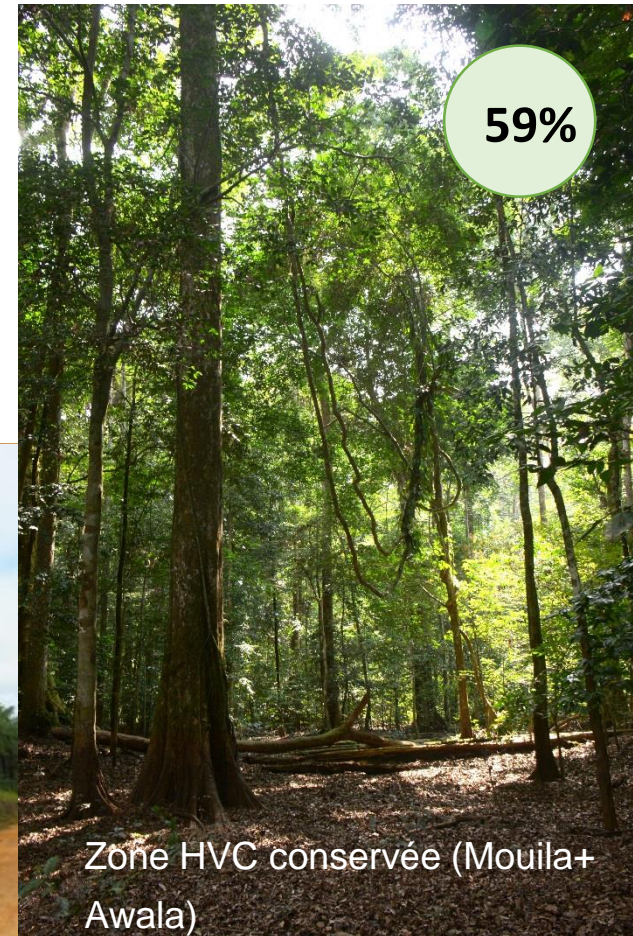
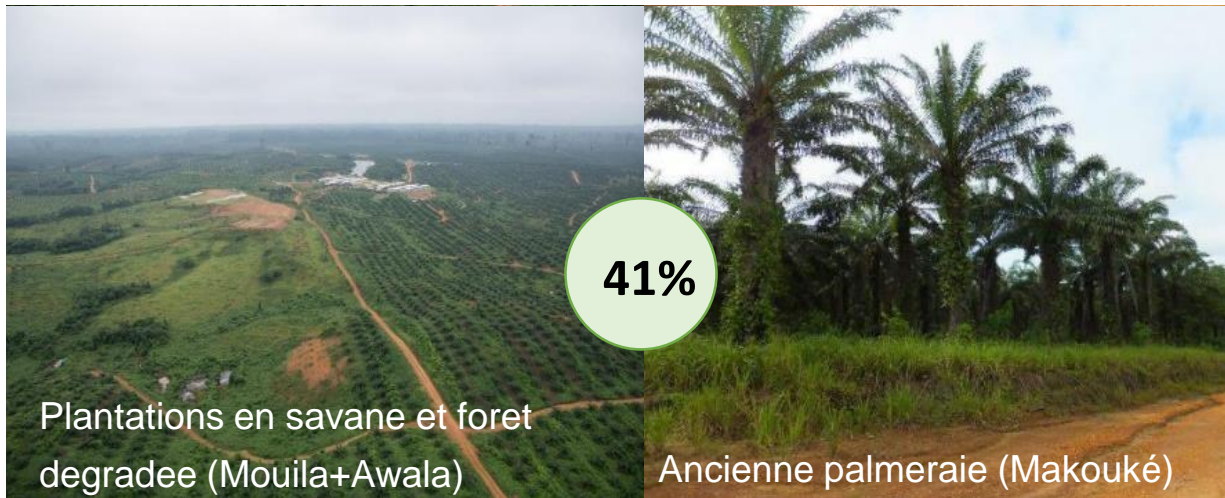
Olam Palm Gabon aujourd'hui

Olam Palm Gabon compte aujourd'hui 143,412 hectares de concessions,

dont **59 275 ha plantables**:

- Awala: 6 822 ha
- Makouké: 2 752 ha
- Mouila: 43 922 ha

Donc près de **60% est mis en conservation**



Etat de la filière aujourd'hui

Olam Palm Gabon possède aujourd'hui **3 usines de transformation** (Awala, Makouké et Mouila) et **1 raffinerie** opérationnelle (Lambaréné)

La **production moyenne mensuelle en 2017** est de:

- 6 832 tonnes de régime de noix de palme
- 1 499 tonnes d'huile de palme brut (taux ext. 22%)
- 68 tonnes d'huile de palmiste

Olam Palm Gabon emploie **10 972 personnes** (août 2017), dont un quart sont des femmes et plus de **80% sont des gabonais**.

Olam Palm Gabon pourvoit chaque mois entre **1,5 et 2 milliard de francs CFA** en salaires.

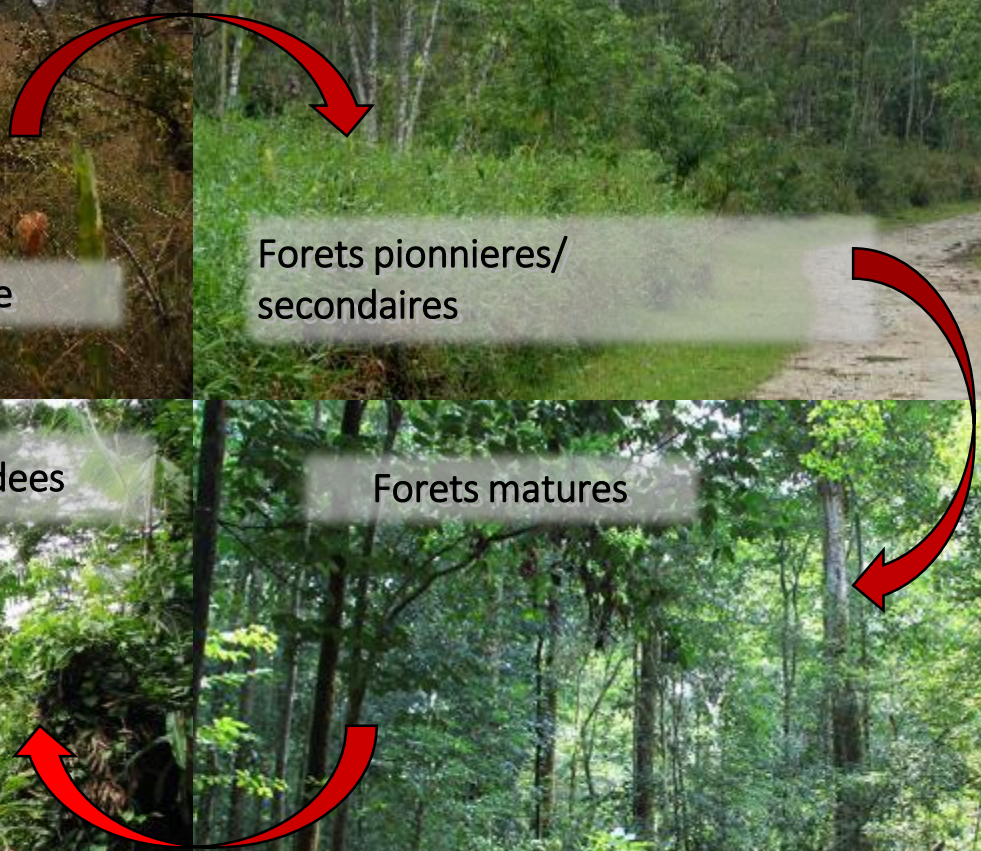
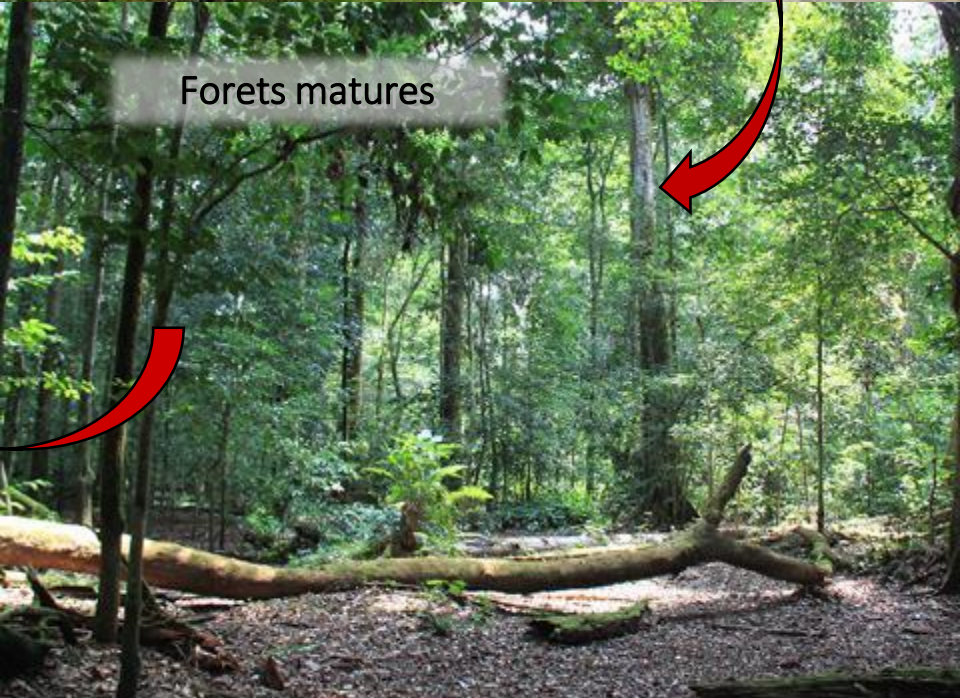


Usine de transformation (Awala)

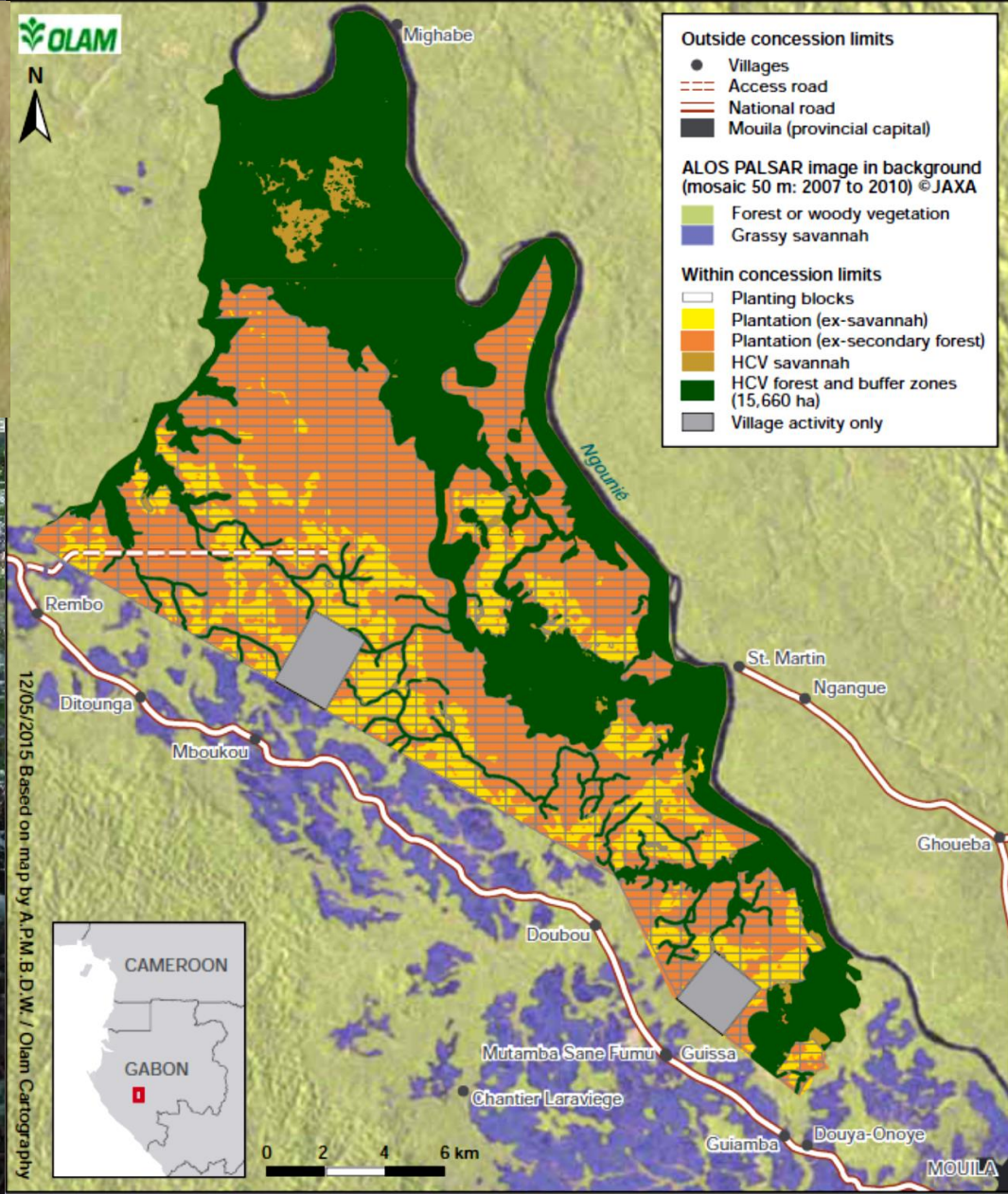


Raffinerie (Lambaréné)

Etude de Cas: Palmeraies de la Ngounie – HVC, HCS+ et CLIP



RSPO: EISE/PGES, HVC et approche paysagere



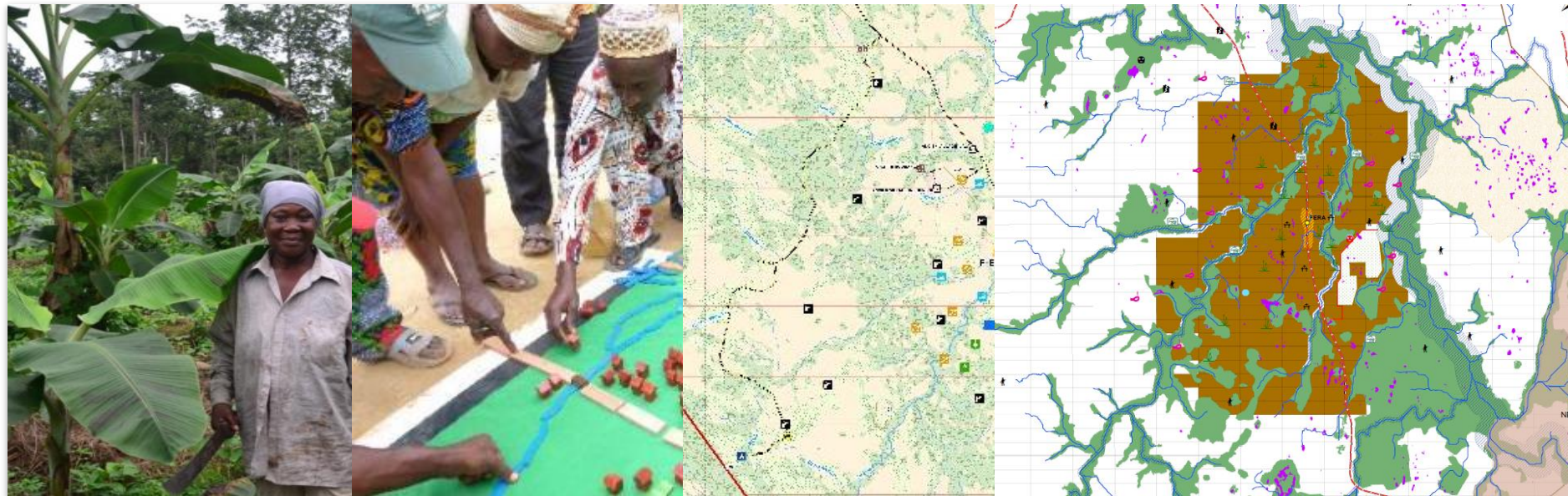
RSPO: CLIP et Contrat Social

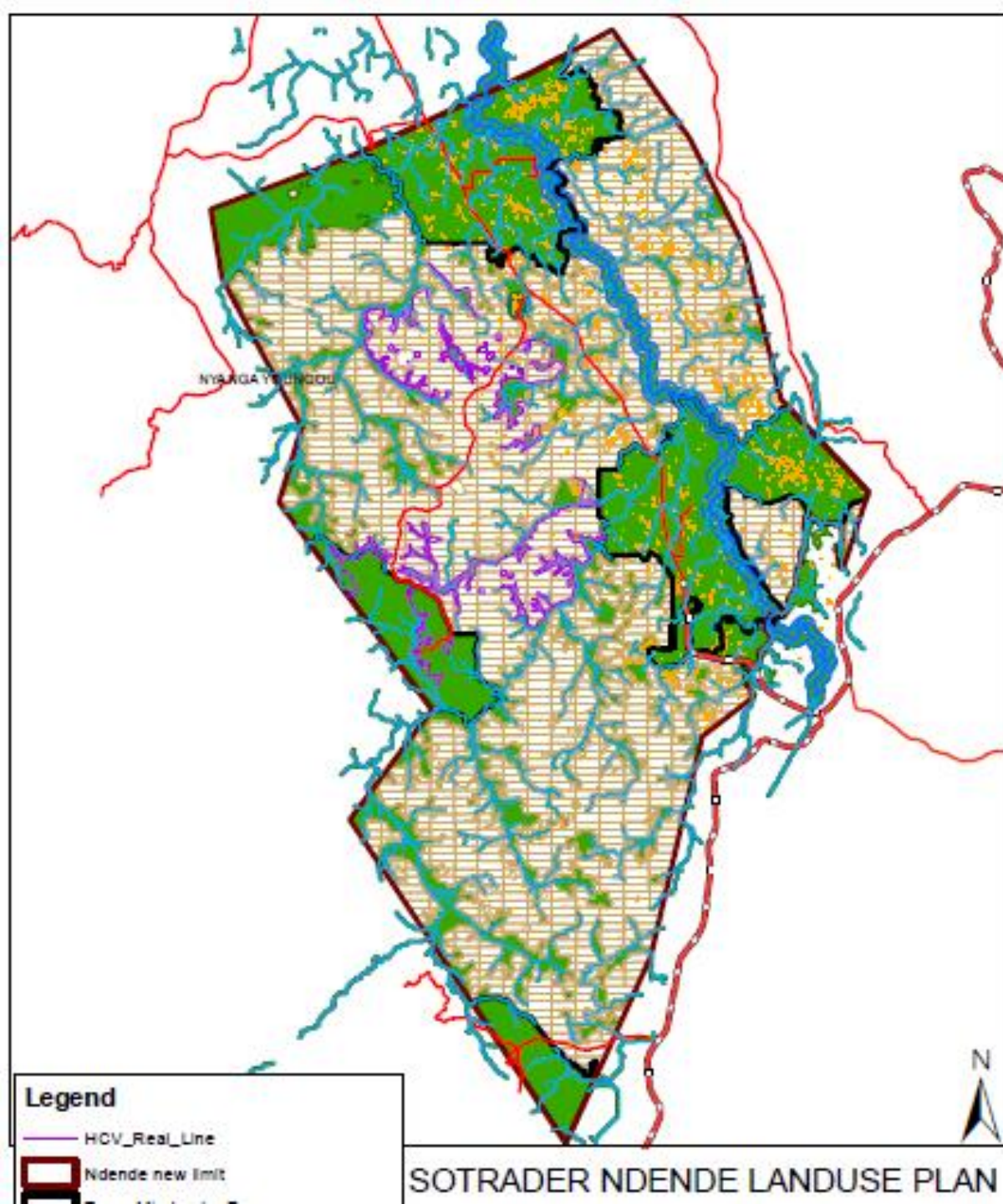


La prise en compte des communautés

Olam Palm Gabon s'est engagé à produire une **huile de palme 100% certifiée RSPO**, ce qui implique son engagement dans...

...le processus de Consentement Libre, Informé et Préalable (**CLIP**)





Intégration des revendications foncières dans les plans spatiaux...

...système de doléances...

...ajustements au cas par cas.

Impact positif d'Olam sur les communautés

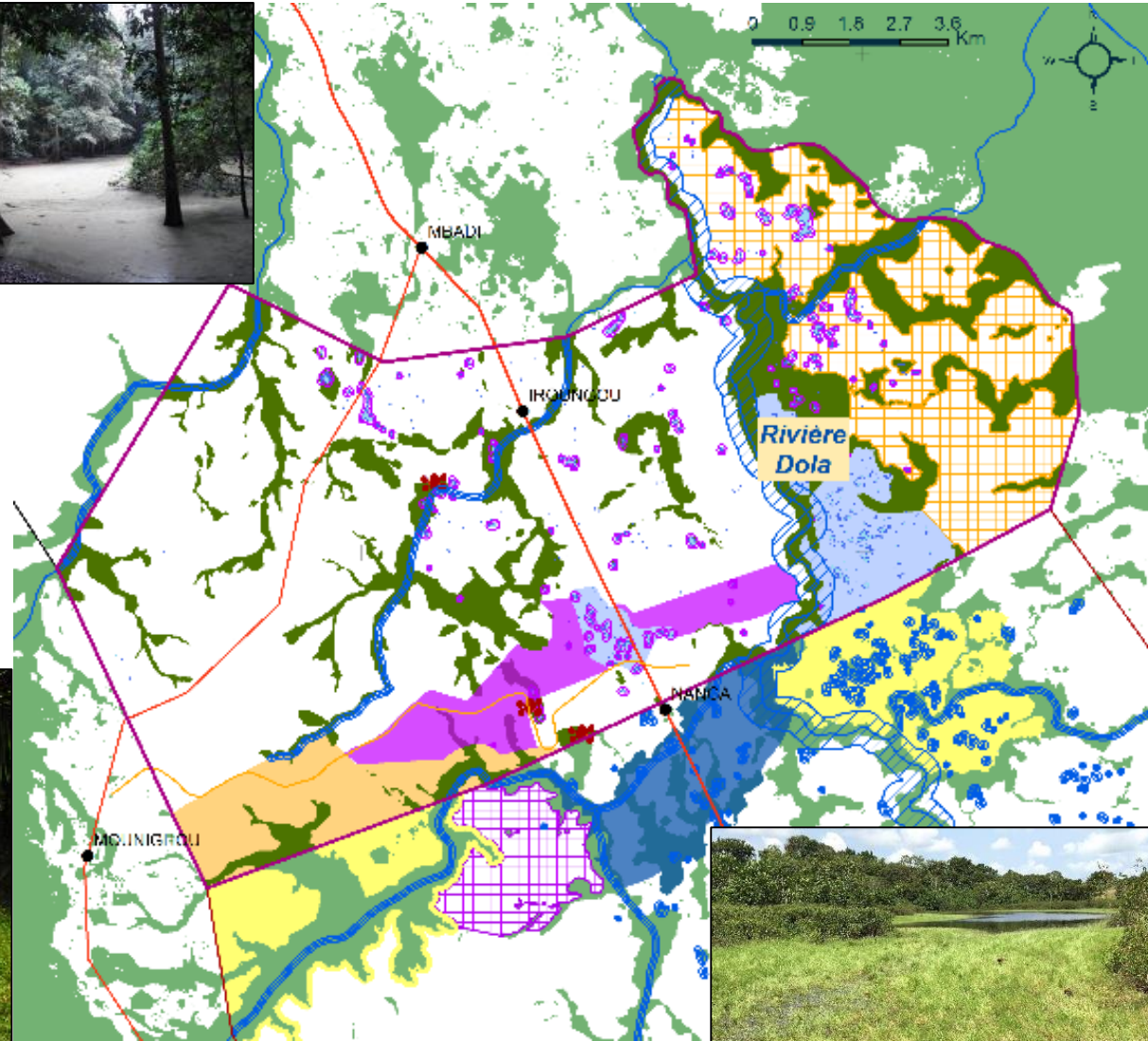
- > 1500 lampadaires solaires, 841 éclairages a domicile
- 12 écoles réhabilitées, 2 nouvelles écoles, 5 salles de classes
- 21 maisons d'enseignants
- 72 nouvelles pompes hydrauliques + 10 réhabilitées
- 5 dispensaires neufs et 3 réhabilités
- 1 marché neuf
- Routes, ponts et voies d'accès aux champs
- Dons d'équipement agricoles
- Dons de médicaments
- **Mais surtout:** emplois, formations, encadrement
 - Parcours professionnels et opportunités
 - Revitalisation de l'économie rurale



Impact positif sur la biodiversité

Protection et gestion active des zones patrimoniales HVC

- Espèces
- Ecosystèmes
- Paysage
- Subsistance
- Culturel/cultuel



Impact positif sur la biodiversité

- Planning des paysages connectés et intègres
- Partenariat avec l'ANPN & le Ministère des Eaux et Forêts contre la chasse commerciale et la chasse des espèces protégées
- Protection des Zones HVC contre l'exploitation illégale du bois
- Reconstitution de forêts HVC et zones tampon/forêts galeries dégradées par l'exploitation historique du bois
- Sensibilisation des populations sur la chasse et réglementation de l'accès
- Emploi des chasseurs dans les équipes HVC
- Partenariat avec l'ANPN pour la création d'une aire protégée pour la protection des savanes de la Ngounié



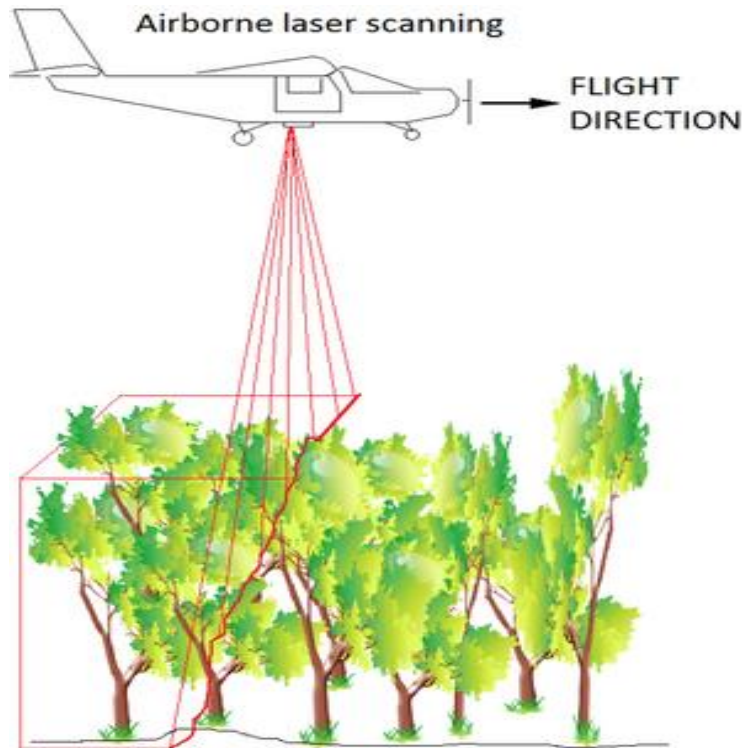
Impact positif sur le climat

Le LiDAR + placettes d'inventaire permettent une cartographie très précise du carbone terrestre.

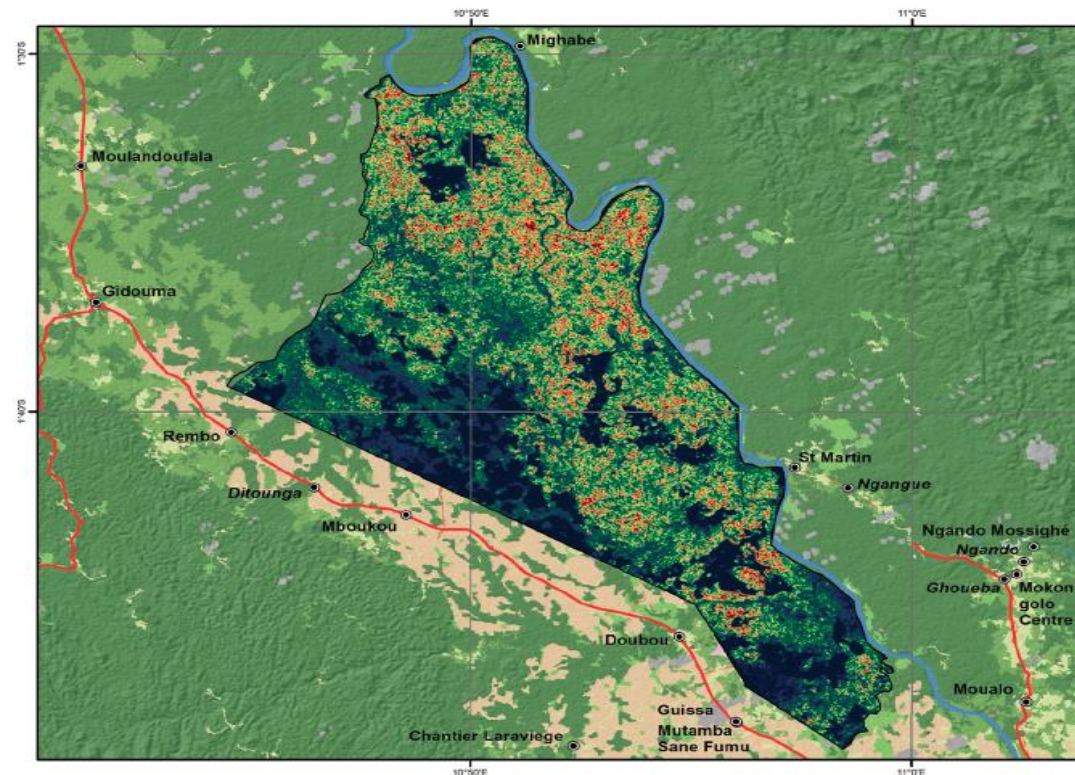
Les méthodes employées sont celles de l'inventaire national des ressources forestières.

Les études menées ont été publiées dans des journaux scientifiques, revues par les pairs.

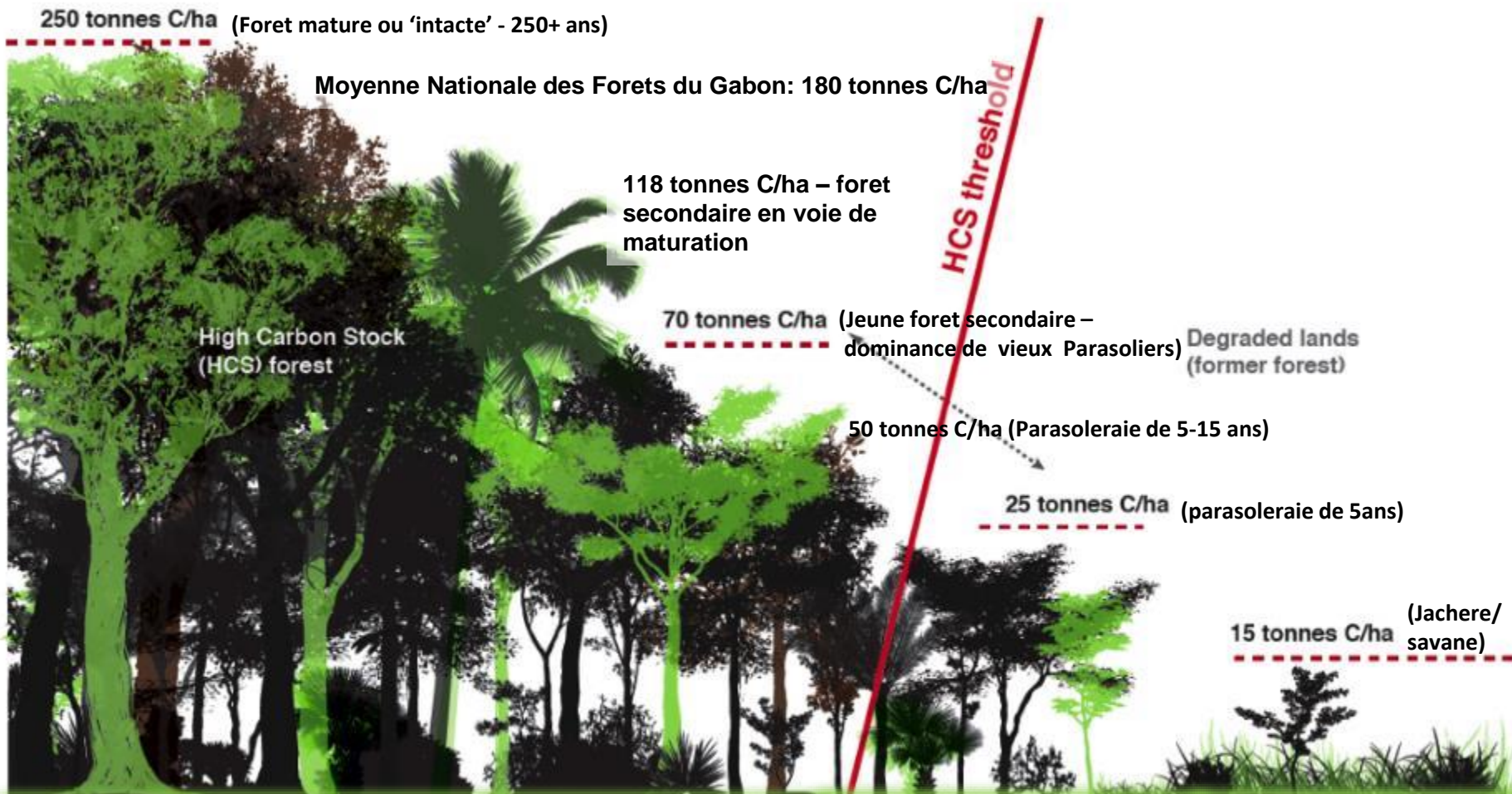
Les plantations en savane ou en forêt pionnière ou dégradée, ainsi que la protection de forêts HVC exploitées par le passé, engage **un bilan climat positif: 4,8 MT de CO₂ fixés sur 25 ans**



Aboveground Carbon (AGC) Model OLAM Palm Mouila



Le Carbone dans les forets du Gabon – données réelles



Modèle Gabon compare au reste du monde

- En 2016, 2,5 Million d’ha certifiés RSPO au niveau mondial
- Les entreprises certifiées incluent 157 115 ha de zones HVC soit en moyenne **6%** de leurs concessions
- OPG Awala représente **0,8%** du total certifié (20,000 ha)
- OPG Awala protège 13,000 Ha de foret HVC, soit **9%** du total en conservation HVC au niveau mondial
- Potentiellement toutes nos palmeraies représentent **5%** du total certifié mais **30%** du total en HVC au niveau mondial

Vers une transformation du système de production du palmier à huile



> Des choix d'approche à la déforestation – définitions ou processus?

La définition de la FAO, (toute formation végétale dont le couvert arboré est de min. 10% sur un demi hectare), élimine tout développement agricole au Gabon hors savane

Des définitions de status légal ne se rapportent pas forcément à la présence/qualité forêt

Les définitions écologiques (stages de la régénération et composition des essences forestières) est plus «réelle » mais la définition 'forêt' devient *très* complexe

Une méthodologie Carbone + Biodiversité + Social adaptée aux circonstances nationales, avec des exigences de conservation strictes, permettra-elle de réduire à zéro l'impact climatique, tout en développant l' économie rurale et protégeant le patrimoine forestier?

Enjeux: Zero-Deforestation, plan d'aménagement des terres national, approche hybride?

Du concret dans la mise en œuvre: pour le 21^e siècle l'agriculture doit livrer un triple impact positif: social, environnement, climat
